

Inox 304 - Conjunto haste com porcas e arruela de vedação - Energia solar

Acero Inoxidable 304(A2) - Conjunto tornillo solar doble rosca

304(A2) Stainless steel - Solar fixing system

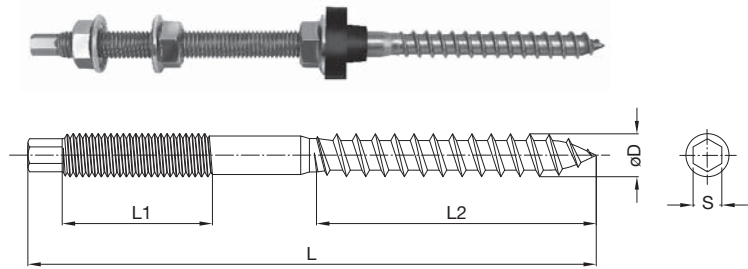


CJ HA ES C/PO/AR EPDM

Dimensões: Padrão CISER
Rosca: DIN 13 - (ISO 965) - 6g
Material: Aço Inox AISI 304/A2 70
Vedação: Borracha EPDM
Observação: Austenítico, não magnético e não temperável

Dimensiones: Padrón CISER
Rosca: DIN 13 - (ISO 965) - 6g
Material: Acero inoxidable AISI 304/A2 70
Sellado: Caucho EPDM
Observación: Austenítico, no magnético y no endurecer

Dimensions: CISER standard
Thread: DIN 13 - (ISO 965) - 6g
Material: Stainless steel AISI 304/A2 70
Sealing: EPDM rubber
Observation: Austenitic, non-magnetic and cannot be hardened



Linha / Línea / Line
MA: 377

Dimensões / Dimensiones / Dimensions

Dimensão nominal <i>Dimensión nominal</i> Nominal size (mm)	Passo <i>Paso</i> Pitch (mm)	ø D	S	L	L1	L2	Referência <i>Referencia</i> Reference
		pol <i>pul</i> in	Chave <i>Entre caras</i> Across flat (mm)	Comprimento total <i>Longitud total</i> Total length (mm)	Comprimento rosca métrica <i>Longitud rosca métrica</i> Metric thread length (mm)	Comprimento rosca soberba <i>Longitud rosca para madera</i> Wood thread length (mm)	
M10	1,5	3/8"	7	200	90	70	437 00 25
				250	140		441 00 25
				300			446 00 25

Componentes do conjunto:
Conjunto fornecido montado
Haste energia solar (linha 378) - 1 peça
Porca sextavada flangeada dentada (linha 603) - 3 peças
Arruela de vedação EPDM (linha 595) - 1 peça

Componentes del conjunto:
Suministrado ensamblado
Tornillo doble rosca (línea 378) - 1 pieza
Tuerca hexagonal flangeada (línea 603) - 3 piezas
Junta de EPDM (línea 595) - 1 pieza

Assembly components:
Supplied assembled
Hex shank dual thread (line 378) - 1 piece
Serrated hex flange nut (line 603) - 3 pieces
EPDM gasket (line 595) - 1 piece

Inox 304 - Haste - Energia solar

Acero Inoxidable 304(A2) - Tornillo solar doble rosca

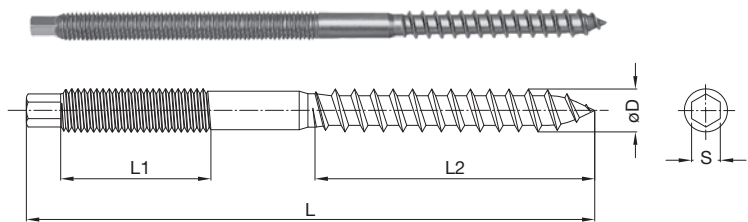
304(A2) Stainless steel - Solar hex shank dual thread

HA ES RS/MA

Dimensões: Padrão CISER
Rosca: DIN 13 - (ISO 965) - 6g
Material: Aço Inox AISI 304/A2 70
Observação: Austenítico, não magnético e não temperável

Dimensiones: Padrón CISER
Rosca: DIN 13 - (ISO 965) - 6g
Material: Acero inoxidable AISI 304/A2 70
Observación: Austenítico, no magnético y no endurecer

Dimensions: CISER standard
Thread: DIN 13 - (ISO 965) - 6g
Material: Stainless steel AISI 304/A2 70
Observation: Austenitic, non-magnetic and cannot be hardened



Linha / Línea / Line
MA: 378

Dimensões / Dimensiones / Dimensions

Dimensão nominal <i>Dimensión nominal</i> Nominal size (mm)	Passo <i>Paso</i> Pitch (mm)	ø D	S	L	L1	L2	Referência <i>Referencia</i> Reference
		pol <i>pul</i> in	Chave <i>Entre caras</i> Across flat (mm)	Comprimento total <i>Longitud total</i> Total length (mm)	Comprimento rosca métrica <i>Longitud rosca métrica</i> Metric thread length (mm)	Comprimento rosca soberba <i>Longitud rosca para madera</i> Wood thread length (mm)	
M10	1,5	3/8"	7	200	90	70	437 00 50
				250	140		441 00 50
				300			446 00 50

Acabamento: **00 Polido**
Acabado: *Sin Recubrimiento*
Finish: *Plain*

Embalagem padrão: Peça
Embalaje padrón: *Pieza*
Standard packaging: *Piece*

Inox 304 - Porca sextavada flangeada dentada - Energia solar

Acero Inoxidable 304(A2) - Tuerca hexagonal flangeada

304(A2) Stainless steel - Serrated hex flange nut

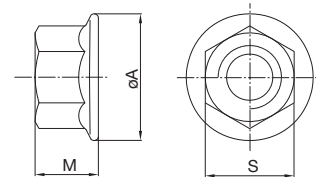


PO SX FL DE

Dimensões: DIN 6923 (ISO 4161)
Rosca: DIN 13 - (ISO 965) - 6H
Material: Aço Inox AISI 304/A2 70
Observação: Austenítico, não magnético e não temperável

Dimensiones: DIN 6923 (ISO 4161)
Rosca: DIN 13 - (ISO 965) - 6H
Material: Acero inoxidable AISI 304/A2 70
Observación: Austenítico, no magnético y no endurecer

Dimensions: DIN 6923 (ISO 4161)
Thread: DIN 13 - (ISO 965) - 6H
Material: Stainless steel AISI 304/A2 70
Observation: Austenitic, non-magnetic and cannot be hardened



Linha / Línea / Line
MA: 603

Dimensões / Dimensiones / Dimensions

Dimensão nominal <i>Dimensión nominal</i> Nominal size (mm)	Passo <i>Paso</i> Pitch (mm)	S	øA	M	Referência <i>Referencia</i> Reference
		Chave <i>Entre caras / Across flat</i> (mm)	Flange máximo <i>Reborde máximo / Maximum flange</i> (mm)	Altura mínima <i>Minimum height</i> (mm)	
10	1,5	15	21,8	9,6	422 00 1

Arruela de vedação - Energia solar

Junta EPDM

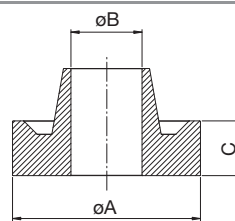
EPDM gasket

AR VED ES

Dimensões: Padrão CISER
Material: Borracha EPDM

Dimensión: Padrón CISER
Material: Caucho EPDM

Dimensions: CISER standard
Material: EPDM rubber



Linha / Línea / Line
MA: 595

Dimensões / Dimensiones / Dimensions

Dimensão nominal <i>Dimensión nominal</i> Nominal size (mm)	øA	øB	C	Referência <i>Referencia</i> Reference
	Externo mínimo <i>Exterior mínimo / Minimum outside</i> (mm)	Interno máximo <i>Interior máximo / Maximum inside</i> (mm)	Altura mínima <i>Minimum height</i> (mm)	
10	24,9	9,7	7	401 00 1

Inox 304 - Parafuso Cabeça Martelo - Rosca Inteira

Acero inoxidable 304 (A2) - Tornillo Cabeza Martillo - Rosca Entera

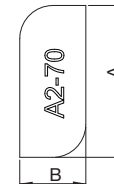
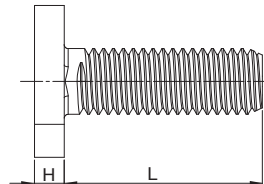
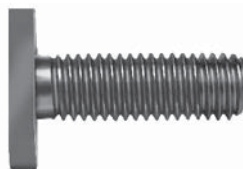
304 (A2) - Stainless Steel - Hammer Head Screw - Full Thread

PA CABEÇA MARTELO INOX 304

Dimensões: Padrão CISER
Rosca: DIN 13 - (ISO 965) - 6g
Material: Aço Inox AISI 304/A2 70
Observação: Austenítico, não magnético e não temperável

Dimensión: Padrón CISER
Rosca: DIN 13 - (ISO 965) - 6g
Material: Acero inoxidable AISI 304/A2 70
Observación: Austenítico, no magnético y no endurecer

Dimensions: CISER standard
Thread: DIN 13 - (ISO 965) - 6g
Material: Stainless steel AISI 304/A2 70
Observation: Austenitic, non-magnetic and cannot be hardened



Linha / Línea / Line
MA: 385

Dimensões / Dimensiones / Dimensions

Dimensão nominal <i>Dimensión nominal</i> Nominal size (mm)	Passo <i>Paso</i> Pitch (mm)	L	A	B	H	Referência <i>Referencia</i> Reference
		Comprimento total <i>Longitud total</i> Total length (mm)	Comprimento da cabeça <i>Longitud de la cabeza</i> Head length (mm)	Largura da cabeça <i>Anchura de la cabeza</i> Head width (mm)	Altura da cabeça <i>Altura de la cabeza</i> Head height (mm)	
M10	1,5	20	23	10	4,5	407 00 0,5
		30				411 00 0,5

Acabamento: **00 Polido**
Acabado: Sin Recubrimiento
Finish: Plain

Embalagem padrão em cento
Embalaje padrón en ciento
Standard packaging in hundred