

# CATÁLOGO DE PRODUTOS

CATÁLOGO DE PRODUCTOS / PRODUCT BROCHURE



Linha

# AUTOPEÇAS

LÍNEA AUTOPARTES / AUTOMOTIVE LINE

**CISER**

## PARAFUSO AUTO ATARRAXANTE - FENDA PHILLIPS

Tornillo auto atarraxador - Ranura Phillips

Self-tapping screw - Phillips drive

PA PN PH AA

LINHA / LÍNEA / LINE

# 350

Dimensões: DIN 7981

Rosca: Auto atarraxante tipo C - DIN 7970 (ISO 1478)

Material: Aço baixo carbono

Tratamento: Cementado, temperado e revenido

Dimensiones: DIN 7981

Rosca: Auto atarraxadora tipo C - DIN 7970 (ISO 1478)

Material: Acero bajo carbono

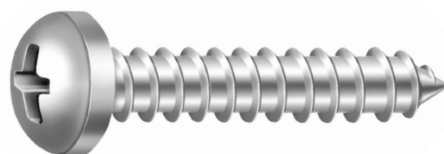
Tratamiento: Cementado, templado y revenido

Dimensions: DIN 7981

Self-tapping thread: Type C - DIN 7970 (ISO 1478)

Material: Low carbon steel

Treatment: Case-hardened, tempered and quenched



Cabeça panela  
Cabeza fijadora  
Pan head

		Dimensões / Dimensiones / Dimensions							
Dimensão nominal Dimensión nominal / Nominal size		2,2 (N° 2)	2,9 (N° 4)	3,5 (N° 6)	3,9 (N° 7)	4,2 (N° 8)	4,8 (N° 10)	5,5 (N° 12)	6,3 (N° 14)
Cabeça Cabeza / Head (mm)	Ø Mínimo / Minimum	3,90	5,30	6,54	7,14	7,84	9,14	10,37	12,07
	Ø Máximo / Maximum	4,20	5,60	6,90	7,50	8,20	9,50	10,80	12,50
	Altura mínima / Minimum height	1,55	1,95	2,35	2,55	2,75	3,25	3,65	4,25
	Altura máxima / Maximum height	1,80	2,20	2,60	2,80	3,05	3,55	3,95	4,55
Ponteiras utilizadas Punta de atornillar / Screwdriver		N° 1	N° 1	N° 2	N° 2	N° 2	N° 2	N° 3	N° 3
Comprimento / Longitud / Length		Referência / Referencia / Reference							
mm	pol / pul / in								
6,5	1/4"	056 01 5	206 01 03 5	356 01 03 5		556 01 5			
9,5	3/8"	059 01 5	209 01 03 5	359 01 03 5 51 100	459 01 03 5	559 01 03 5	659 01 5		
13	1/2"	063 01 5	213 01 03 5	363 01 03 5	463 01 03 5	563 01 02 03 5	663 01 03 5	763 01 03 5	913 01 2
16	5/8"		216 01 03 5	366 01 03 5	466 01 03 5	566 01 03 5	666 01 03 5	766 01 2	916 01 2
19	3/4"		218 01 5	368 01 03 5	468 01 03 5	568 01 03 5	668 01 03 5	768 01 2	918 01 03 2
22	7/8"			370 01 5	470 01 5	570 01 03 5	670 01 03 5	770 01 2	920 01 2
25	1"			371 01 03 5	471 01 03 5	571 01 03 5	671 01 03 5	771 01 03 2	921 01 03 2
32	1.1/4"				473 01 03 5	573 01 03 5	673 01 03 5	773 01 03 2	923 01 2
38	1.1/2"					575 01 03 5	675 01 03 5	775 01 2	925 01 03 2
45	1.3/4"						677 01 03 2	777 01 2	927 01 2
50	2"						678 01 03 2	778 01 2	928 01 2

Os itens grifados em cinza ou com asteriscos não são mantidos em estoque. Podem ser fornecidos, entretanto, condicionados à verificação de quantidades mínimas, preços e prazos de entrega.

Los artículos resaltados en gris o con asteriscos no se mantienen en stock. Ellos se pueden proveer, sin embargo, sujeto a la verificación de cantidades mínimas, precios y plazos de entrega

Highlighted items in gray or with asterisks are not kept in stock. They can be provided, however, subject to verification of minimum quantities, prices and delivery times.

Acabamento: 01 Zincado Branco  
Acabado: Cincado Blanco  
Finish: Zinc Plated

02 Bicromatizado  
Cincado Amarillo  
Yellow Zinc

03 Zincado Preto  
Cincado Negro  
Black Zinc

51 Organo Metálico  
Organo Metálico  
Zinc Flake coating



Embalagem padrão em cento  
Embalaje padrón en ciento  
Standard packaging in hundred

SOLICITE O PRODUTO PELO CÓDIGO / Solicite el producto por el código / Request the product by code

Exemplo: Parafuso auto atarraxante Fenda Phillips - Dimensão 4,8(N°10) X 13 mm Zincado Branco - Código 35066301.

Ejemplo: Tornillo auto atarraxador - Ranura Phillips - Dimensión 4,8(N°10) X 13 mm Cincado Blanco - Código 35066301.

Example: Self-tapping screw - Phillips Drive - Dimension 4,8(N°10) X 13 mm Zinc Plated - Code 35066301.

Todas as imagens deste catálogo são de carácter ilustrativo.

Todas las imágenes de este catálogo son de carácter ilustrativo. / All images of this catalog are for mere illustrative purposes.

### Expecificações

Especificaciones  
Specifications

### Expecificações técnicas e padrões de normas

Especificaciones técnicas y estándares de normas

Technical specifications and standard rules

### Ponteiras utilizadas na instalação

Punta de atornillar  
Screwdriver

### Dimensões do produto

Dimensiones del producto  
Product dimensions

### Código da linha

Código da línea  
Line code

### Código Bitola x Comprimento

Código medida x largo  
Size x length code

### Código que define o acabamento (ver rodapé)

Código que define el acabado (ver pie de página)

Code which defines the finishing (see footnote)

### Embalagem padrão por unidade de venda

Envase estándar por unidad de venta  
Standard package per sale unit

### Seta de continuação de linha e comprimento

Indicador de continuación de línea  
Indicator of line continuation

### Identificação de itens não mantidos em estoque

Identificación de los artículos que no se mantienen en stock

Identification of items not kept in stock

















### Códigos e tipos de acabamentos

Códigos y tipos de acabado  
Codes and types of finishings




### Exemplo de formação do código de compra

Ejemplo de formación del código de compra  
Purchase code formation of example

Autopeças / Autopartes / Automotive

Linha Linha / Line	Descrição / Descripción / Description	Rosca Thread	Imagem Imagen / Image	Página Page
<b>160</b>	Parafuso sextavado 8.8 - Rosca inteira Tornillo hexagonal 8.8 - Rosca entera 8.8 Hex cap screw - Full thread	MA		<b>1f</b>
<b>161</b>	Parafuso sextavado 8.8 - Rosca inteira Tornillo hexagonal 8.8 - Rosca entera 8.8 Hex cap screw - Full thread	MB		<b>5f</b>
<b>162</b>	Parafuso sextavado 8.8 - Rosca parcial Tornillo hexagonal 8.8 - Rosca parcial 8.8 Hex cap screw - Partial thread	MA		<b>6f</b>
<b>163</b>	Parafuso sextavado 8.8 - Rosca parcial Tornillo hexagonal 8.8 - Rosca parcial 8.8 Hex cap screw - Partial thread	MB		<b>10f</b>
<b>160 - 162</b>	Kit gás - Parafuso sextavado 8.8 Gas natural - Tornillo hexagonal 8.8 Natural gas - 8.8 Hex cap screw	MA		<b>13f</b>
<b>291</b>	Parafuso sextavado flangeado 8.8 - Rosca parcial Tornillo hexagonal flangeado 8.8 - Rosca parcial 8.8 Hex washer head bolt - Partial thread	MA		<b>14f</b>
<b>293</b>	Parafuso sextavado flangeado 8.8 - Rosca inteira Tornillo hexagonal flangeado 8.8 - Rosca entera 8.8 Hex washer head bolt - Full thread	MA		<b>15f</b>
<b>294</b>	Parafuso sextavado flangeado 10.9 - Rosca inteira Tornillo hexagonal flangeado 10.9 - Rosca entera 10.9 Hex washer head bolt - Full thread	MA		<b>16f</b>
<b>292 - 286</b>	Parafuso sextavado flangeado 10.9 - Rosca parcial Tornillo hexagonal flangeado 10.9 - Rosca parcial 10.9 Hex washer head bolt - Partial thread	MA/MB		<b>17f</b>
<b>250</b>	Conjunto cardan 10.9 - Mercedes-Benz Conjunto cardan 10.9 - Mercedes-Benz 10.9 Cardan shaft bolt set - Mercedes-Benz	MB		<b>19f</b>
<b>256</b>	Parafuso sextavado auto atarraxante arruelado Tornillo hexagonal auto aterrajador arandelado Hex head self-tapping screw with washer	AA		<b>20f</b>
<b>624 - 625</b>	Porca sextavada auto travante com inserto de nylon C.8 - Baixa Tuerca hexagonal autofrenante con anillo de nylon clase 8 - Baja Class 8 self-locking hex nut with nylon insert - Low	MA/MB		<b>21f</b>
<b>718</b>	Porca sextavada de roda Tuerca de rueda Wheel nut	-		<b>22f</b>
<b>726</b>	Porca sextavada auto travante com inserto de nylon C.6 - Baixa Tuerca hexagonal autofrenante con anillo de nylon clase 6 - Baja Class 6 self-locking hex nut with nylon insert - Low	MA		<b>28f</b>
<b>654 - 655</b>	Porca sextavada de torque Tuerca hexagonal de torque Prevailing torque hex nut	MA/MB		<b>29f</b>
<b>668 - 669</b>	Porca sextavada auto travante com inserto de nylon - Alta Tuerca hexagonal autofrenante con anillo de nylon - Alta Self-locking hex nut with nylon insert - High	MA/MB		<b>30f</b>

Autopeças / Autopartes / Automotive

Linha Línea / Line	Descrição / Descripción / Description	Rosca Thread	Imagem Imagen / Image	Página Page
<b>980 - 981</b>	Porca sextavada flangeada de torque Tuerca hexagonal flangeada de torque Prevailing torque hex flanged nut	MA/MB		<b>31f</b>
<b>800</b>	Arruela de pressão média Arandela de presión Regular lock washer	-		<b>32f</b>
<b>801</b>	Arruela de pressão média Arandela de presión Regular lock washer	-		<b>33f</b>

**PARAFUSO SEXTAVADO 8.8 - ROSCA INTEIRA**

Tornillo hexagonal 8.8 - Rosca entera

8.8 Hex cap screw - Full thread

**PA SX 8.8****MA: 160**

Dimensões: MA DIN 933

Rosca: DIN 13 - (ISO 965) - 6g - Classe de resistência: 8.8

Material: Aço médio carbono

Tratamento: Temperado e revenido

Dimensiones: DIN 933

Rosca: DIN 13 - (ISO 965) - 6g - Clase de resistencia: 8.8

Material: Acero medio carbono

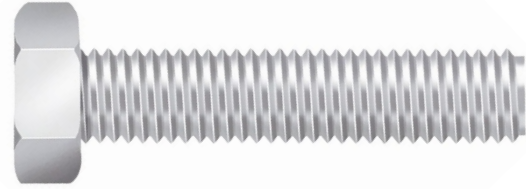
Tratamiento: Templado y revenido

Dimensions: DIN 933

Thread: DIN 13 - (ISO 965) - 6g - Property class: 8.8

Material: Medium carbon steel

Treatment: Tempered and quenched



Dimensões / Dimensiones / Dimensions						
Dimensão nominal Dimensión nominal / Nominal size	M5	M6	M8	M10	M12	M14
Passo / Paso / Pitch	0,80	1,00	1,25	1,50	1,75	2,00
Chave / Entre caras / Across flat	8	10	13	17	19	22
Altura máxima da cabeça (mm) Altura máxima de la cabeza (mm) Maximum head height (mm)	3,65	4,15	5,45	6,56	7,68	8,98
Comprimento / Longitud / Length	Referência / Referencia / Reference					
10	203 04 05 5	253 04 5	353 04 2			
12	204 04 02 5	254 04 02 5	354 04 02 2			
16	205 04 02 5	255 04 02 01 5	355 23 04 02 01 2	405 04 02 2		
18		256 04 5	356 04 2			
20	207 04 02 5	257 04 02 01 5	357 23 04 02 01 2	407 04 02 01 1	457 04 02 2	
22	208 04 5	258 04 5	358 04 2	408 04 02 01 1		
25	209 04 02 5	259 04 02 01 2	359 04 03 02 01 2	409 04 02 2	459 04 02 01 1	509 04 1
30	211 04 02 5	261 04 02 01 2	361 23 04 02 01 2	411 23 04 02 01 1	461 04 02 01 1	511 04 02 1
35	212 04 02 5	262 04 02 01 2	362 23 04 02 01 2	412 23 04 02 01 1	462 04 02 01 1	512 04 02 1
40	213 04 02 5	263 04 02 01 2	363 23 04 02 01 2	413 04 02 01 1	463 04 02 01 1	513 04 02 1
45		264 04 02 2	364 04 02 2	414 04 02 01 2	464 04 02 1	514 04 0,5
50		265 04 02 2	365 04 02 01 2	415 23 04 02 01 2	465 04 02 01 1	515 04 02 0,5
55		266 04 2	366 04 02 2	416 04 1	466 04 0,5	516 04 0,5



Acabamento: **01** Zincado Branco **02** Bicromatizado **04** Enegrizado de Têmpera **23** Zincado Ferro Preto  
 Acabado: Cincado Blanco Cincado Amarillo Templado Negro Cincado Hierro Negro  
 Finish: Zinc Plated Yellow Zinc Black Oxide Zinc Iron Black

Embalagem padrão em cento  
 Embalaje padrón en ciento  
 Standard packaging in hundred



**PARAFUSO SEXTAVADO 8.8 - ROSCA INTEIRA**

Tornillo hexagonal 8.8 - Rosca entera

8.8 Hex cap screw - Full thread

**PA SX 8.8****MA: 160**

Dimensões: MA DIN 933

Rosca: DIN 13 - (ISO 965) - 6g - Classe de resistência: 8.8

Material: Aço médio carbono

Tratamento: Temperado e revenido

Dimensiones: DIN 933

Rosca: DIN 13 - (ISO 965) - 6g - Clase de resistencia: 8.8

Material: Acero medio carbono

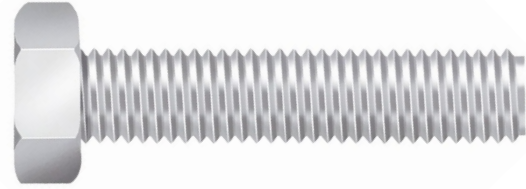
Tratamiento: Templado y revenido

Dimensions: DIN 933

Thread: DIN 13 - (ISO 965) - 6g - Property class: 8.8

Material: Medium carbon steel

Treatment: Tempered and quenched

**Dimensões / Dimensiones / Dimensions**

Dimensão nominal Dimensión nominal / Nominal size	M5	M6	M8	M10	M12	M14
Passo / Paso / Pitch	0,80	1,00	1,25	1,50	1,75	2,00
Chave / Entre caras / Across flat	8	10	13	17	19	22
Altura máxima da cabeça (mm) Altura máxima de la cabeza (mm) Maximum head height (mm)	3,65	4,15	5,45	6,56	7,68	8,98
Comprimento / Longitud / Length	Referência / Referencia / Reference					
60		267 04 02 5	367 04 02 01 1	417 04 02 01 1	467 04 02 0,5	
65			369 04 1	419 04 1	469 04 0,5	519 04 0,5
70			370 04 02 1	420 04 02 1	470 04 0,5	520 04 0,5
80			372 04 02 1	422 04 02 1	472 04 0,5	522 04 0,5
90			374 04 1	424 04 02 1	474 04 0,5	524 04 0,5
100			376 04 1	426 04 01 1	476 04 0,5	526 04 0,5

Acabamento:  
Acabado:  
Finish:

**01 Zincado Branco**  
Cincado Blanco  
Zinc Plated

**02 Bicromatizado**  
Cincado Amarillo  
Yellow Zinc

**04 Enegrecido de Têmpera**  
Templado Negro  
Black Oxide

**23 Zincado Ferro Preto**  
Cincado Hierro Negro  
Zinc Iron Black

**Embalagem padrão em cento**  
Embalaje padrón en ciento  
Standard packaging in hundred



**PARAFUSO SEXTAVADO 8.8 - ROSCA INTEIRA**

Tornillo hexagonal 8.8 - Rosca entera

8.8 Hex cap screw - Full thread

**PA SX 8.8**MA: **160**

Dimensões: MA DIN 933

Rosca: DIN 13 - (ISO 965) - 6g - Classe de resistência: 8.8

Material: Aço médio carbono

Tratamento: Temperado e revenido

Dimensiones: DIN 933

Rosca: DIN 13 - (ISO 965) - 6g - Clase de resistencia: 8.8

Material: Acero medio carbono

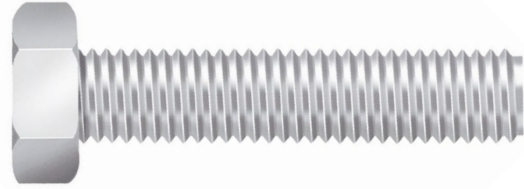
Tratamiento: Templado y revenido

Dimensions: DIN 933

Thread: DIN 13 - (ISO 965) - 6g - Property class: 8.8

Material: Medium carbon steel

Treatment: Tempered and quenched



Dimensões / Dimensiones / Dimensions					
Dimensão nominal Dimensión nominal / Nominal size	M16	M18	M20	M22	M24
Passo / Paso / Pitch	2,00	2,50	2,50	2,50	3,00
Chave / Entre caras / Across flat	24	27	30	32	36
Altura máxima da cabeça (mm) Altura máxima de la cabeza (mm) Maximum head height (mm)	10,18	11,72	12,72	14,22	15,22
Comprimento / Longitud / Length	Referência / Referencia / Reference				
25	559 04 0,5				
30	561 04 0,5 02	611 04 0,5	661 04 0,5		
35	562 04 0,5 02 01				
40	563 04 0,5 02 01	613 04 0,5	663 04 0,5 02 01		
45	564 04 0,5 02 01	614 04 0,5	664 04 0,5 02		
50	565 04 0,5 02 01	615 04 0,5 02	665 04 0,5 02 01	715 04 0,2	765 04 0,2
55	566 04 0,5 02		666 04 0,5		
60	567 04 0,5 02 01	617 04 0,2	667 04 0,2 02 01	717 04 0,2	767 04 0,2
65	569 04 0,5			719 04 0,2	769 04 0,2
70	570 04 0,5	620 04 0,2	670 04 0,2 02		770 04 0,2
80	572 04 0,5 02	622 04 0,2	672 04 0,2 02		
90	574 04 0,5		674 04 0,2		
100	576 04 0,5 02	626 04 0,2	676 04 0,2		



Acabamento: **01 Zincado Branco** **02 Bicromatizado** **04 Enegrizado de Têmpera**  
 Acabado: **Cincado Blanco** **Cincado Amarillo** **Templado Negro**  
 Finish: **Zinc Plated** **Yellow Zinc** **Black Oxide**

Embalagem padrão em cento  
 Embalaje padrón en ciento  
 Standard packaging in hundred



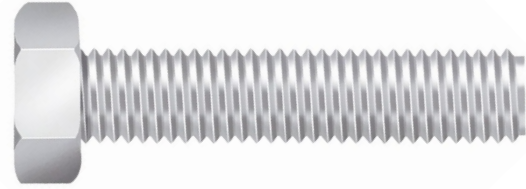
**PARAFUSO SEXTAVADO 8.8 - ROSCA INTEIRA***Tornillo hexagonal 8.8 - Rosca entera**8.8 Hex cap screw - Full thread***PA SX 8.8****MA: 160**

Dimensões: MA DIN 933

Rosca: DIN 13 - (ISO 965) - 6g - Classe de resistência: 8.8

Material: Aço médio carbono

Tratamento: Temperado e revenido

*Dimensiones: DIN 933**Rosca: DIN 13 - (ISO 965) - 6g - Clase de resistencia: 8.8**Material: Acero medio carbono**Tratamiento: Templado y revenido**Dimensions: DIN 933**Thread: DIN 13 - (ISO 965) - 6g - Property class: 8.8**Material: Medium carbon steel**Treatment: Tempered and quenched***Dimensões / Dimensiones / Dimensions**

Dimensão nominal <i>Dimensión nominal / Nominal size</i>	M16	M18	M20	M22	M24
Passo / Paso / Pitch	2,00	2,50	2,50	2,50	3,00
Chave / Entre caras / Across flat	24	27	30	32	36
Altura máxima da cabeça (mm) <i>Altura máxima de la cabeza (mm)</i> Maximum head height (mm)	10,18	11,72	12,72	14,22	15,22
Comprimento / Longitud / Length	Referência / Referencia / Reference				
120			679 04 0,2		
130			680 04 0,2		
150			682 04 0,2		

Acabamento: **01 Zincado Branco** **02 Bicromatizado** **04 Enegrecido de Têmpera**  
 Acabado: *Cincado Blanco* *Cincado Amarillo* *Templado Negro*  
 Finish: *Zinc Plated* *Yellow Zinc* *Black Oxide*

Embalagem padrão em cento  
 Embalaje padrón en ciento  
 Standard packaging in hundred





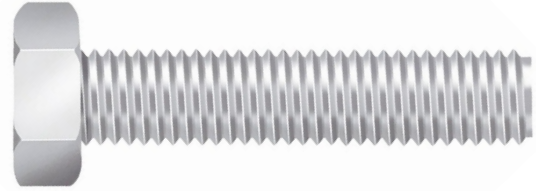
**PARAFUSO SEXTAVADO 8.8 - ROSCA INTEIRA***Tornillo hexagonal 8.8 - Rosca entera**8.8 Hex cap screw - Full thread***PA SX 8.8****MB: 161**

Dimensões: MB DIN 961

Rosca: DIN 13 - (ISO 965) - 6g - Classe de resistência: 8.8

Material: Aço médio carbono

Tratamento: Temperado e revenido

*Dimensiones: DIN 961**Rosca: DIN 13 - (ISO 965) - 6g - Clase de resistencia: 8.8**Material: Acero medio carbono**Tratamiento: Templado y revenido**Dimensions: DIN 961**Thread: DIN 13 - (ISO 965) - 6g - Property class: 8.8**Material: Medium carbon steel**Treatment: Tempered and quenched*

Dimensões / Dimensiones / Dimensions							
Dimensão nominal <i>Dimensión nominal / Nominal size</i>	M8	M10	M12	M14	M16	M18	M20
Passo / Paso / Pitch	1	1	1,5	1,50	1,5	1,5	1,5
Chave / Entre caras / Across flat	13	17	19	22	24	27	30
Altura máxima da cabeça (mm) <i>Altura máxima de la cabeza (mm)</i> Maximum head height (mm)	5,45	6,56	7,68	8,98	10,18	11,72	12,72
Comprimento / Longitud / Length	Referência / Referencia / Reference						
20	357 04 2	407 04 1	457 04 2				
25	359 04 2	409 04 1	459 04 1	509 04 1			
30	361 04 2	411 04 1	461 04 1	511 04 1		611 04 1	
35	362 04 2	412 04 1	462 04 1	512 04 1	562 04 1		
40	363 04 2	413 04 1	463 04 02 1	513 04 02 1			
45			464 04 1	514 04 1			
50			465 04 1			615 04 1	665 04 1

Acabamento: **01 Zincado Branco** **02 Bicromatizado** **04 Enegrecido de Têmpera**  
 Acabado: *Cincado Blanco* *Cincado Amarillo* *Templado Negro*  
 Finish: *Zinc Plated* *Yellow Zinc* *Black Oxide*

Embalagem padrão em cento  
 Embalaje padrón en ciento  
 Standard packaging in hundred



**PARAFUSO SEXTAVADO 8.8 - ROSCA PARCIAL**

Tornillo hexagonal 8.8 - Rosca parcial

8.8 Hex cap screw - Partial thread

**PA SX 8.8****MA: 162**

Dimensões: DIN 931

Rosca: DIN 13 - (ISO 965) - 6g - Classe de resistência: 8.8

Material: Aço médio carbono

Tratamento: Temperado e revenido

Dimensiones: DIN 931

Rosca: DIN 13 - (ISO 965) - 6g Clase de resistencia: 8.8

Material: Acero medio carbono

Tratamiento: Templado y revenido

Dimensions: DIN 931

Thread: DIN 13 - (ISO 965) - 6g Property class: 8.8

Material: Medium carbon steel

Treatment: Tempered and quenched

**Dimensões / Dimensiones / Dimensions**

Dimensão nominal Dimensión nominal / Nominal size	M5	M6	M8	M10	M12	M14
Passo / Paso / Pitch	0,80	1,00	1,25	1,50	1,75	2,00
Chave / Entre caras / Across flat	8	10	13	17	19	22
Altura máxima da cabeça (mm) Altura máxima de la cabeza (mm) Maximum head height (mm)	3,65	4,15	5,45	6,56	7,68	8,98
Comprimento mínimo de rosca Longitud mínima de rosca Minimum thread length	16	18	22	26	30	34
Comprimento / Longitud / Length	Referência / Referencia / Reference					
30				411(a) 04 1		
35			362 04 2	412(b) 04 1	462(b) 04 1	
40		263 01 5	363 04 2	413 04 1	463(c) 04 1	
45	214 04 2	264 02 2	364 04 2	414 04 1	464 04 1	514(d) 04 0,5
50	215 04 2	265 04 1	365 04 2	415 04 1	465 04 1	515 04 0,5
55		266 04 1	366 04 2	416 04 1	466 04 0,5	516 04 0,5
60		267 04 1	367 04 2	417 04 1	467 04 0,5	517 04 0,5
65			369 04 1	419 04 1	469 04 0,5	519 04 0,5
70		270 04 1	370 04 1	420 04 1	470 04 0,5	520 04 0,5
75			371 04 1	421 04 1	471 04 0,5	
80		272 04 1	372 04 1	422 04 1	472 04 0,5	522 02 0,5
85		273 04 1	373 04 1	423 04 1		

Produtos com comprimento de rosca diferenciado  
(mm) (a) 16,8, (b) 20,0, (c) 22,0, (d) 25,0.

Productos con longitud de rosca distinta (mm)  
(a) 16,8, (b) 20,0, (c) 22,0, (d) 25,0.

Products with different thread length (mm)  
(a) 16,8, (b) 20,0, (c) 22,0, (d) 25,0.



Acabamento: **01** Zincado Branco **02** Bicromatizado **04** Enegrecido de Têmpera **23** Zincado Ferro Preto  
Acabado: Cincado Blanco Cincado Amarillo Templado Negro Cincado Hierro Negro  
Finish: Zinc Plated Yellow Zinc Black Oxide Zinc Iron Black

Embalagem padrão em cento  
Embalaje padrón en ciento  
Standard packaging in hundred



**PARAFUSO SEXTAVADO 8.8 - ROSCA PARCIAL**

Tornillo hexagonal 8.8 - Rosca parcial

8.8 Hex cap screw - Partial thread

**PA SX 8.8****MA: 162**

Dimensões: DIN 931

Rosca: DIN 13 - (ISO 965) - 6g - Classe de resistência: 8.8

Material: Aço médio carbono

Tratamento: Temperado e revenido

Dimensiones: DIN 931

Rosca: DIN 13 - (ISO 965) - 6g Clase de resistencia: 8.8

Material: Acero medio carbono

Tratamiento: Templado y revenido

Dimensions: DIN 931

Thread: DIN 13 - (ISO 965) - 6g Property class: 8.8

Material: Medium carbon steel

Treatment: Tempered and quenched

**Dimensões / Dimensiones / Dimensions**

Dimensão nominal Dimensión nominal / Nominal size	M5	M6	M8	M10	M12	M14
Passo / Paso / Pitch	0,80	1,00	1,25	1,50	1,75	2,00
Chave / Entre caras / Across flat	8	10	13	17	19	22
Altura máxima da cabeça (mm) Altura máxima de la cabeza (mm) Maximum head height (mm)	3,65	4,15	5,45	6,56	7,68	8,98
Comprimento mínimo de rosca Longitud mínima de rosca Minimum thread length	16	18	22	26	30	34
Comprimento / Longitud / Length	Referência / Referencia / Reference					
90			374 04 02 1	424 04 02 1	474 23 04 02 0,5	524 04 02 0,5
95			375 04 0,5	425 04 0,5		
100			376 04 02 0,5	426 04 02 0,5	476 04 02 0,5	526 04 02 0,5
105			377 04 0,2			
110			378 04 02 01 0,2	428 04 02 0,5	478 04 02 0,5	528 04 0,5
120			379 04 02 0,2	429 04 02 0,5	479 04 02 01 0,5	529 04 02 0,5
130				430 04 02 0,5	480 04 02 0,5	530 04 0,5
140				431 04 0,5	481 04 02 0,5	531 04 0,25
150				432 04 0,5	482 04 02 0,5	532 04 0,25
180				501 02 0,5		
200				502 02 0,5		
250				441 02 04 0,5		

Acabamento: **01 Zincado Branco** **02 Bicromatizado** **04 Enegrecido de Têmpera** **23 Zincado Ferro Preto**  
 Acabado: **Cincado Blanco** **Cincado Amarillo** **Templado Negro** **Cincado Hierro Negro**  
 Finish: **Zinc Plated** **Yellow Zinc** **Black Oxide** **Zinc Iron Black**

Embalagem padrão em cento  
 Embalaje padrón en ciento  
 Standard packaging in hundred



**PARAFUSO SEXTAVADO 8.8 - ROSCA PARCIAL**

Tornillo hexagonal 8.8 - Rosca parcial

8.8 Hex cap screw - Partial thread

**PA SX 8.8****MA: 162**

Dimensões: DIN 931

Rosca: DIN 13 - (ISO 965) - 6g - Classe de resistência: 8.8

Material: Aço médio carbono

Tratamento: Temperado e revenido

Dimensiones: DIN 931

Rosca: DIN 13 - (ISO 965) - 6g Clase de resistencia: 8.8

Material: Acero medio carbono

Tratamiento: Templado y revenido

Dimensions: DIN 931

Thread: DIN 13 - (ISO 965) - 6g Property class: 8.8

Material: Medium carbon steel

Treatment: Tempered and quenched

**Dimensões / Dimensiones / Dimensions**

Dimensão nominal <i>Dimensión nominal / Nominal size</i>	M16	M18	M20	M22	M24	
Passo / Paso / Pitch	2,00	2,50	2,50	2,50	3,00	
Chave / Entre caras / Across flat	24	27	30	32	36	
Altura máxima da cabeça (mm) <i>Altura máxima de la cabeza (mm)</i> <i>Maximum head height (mm)</i>	10,18	11,72	12,72	14,22	15,22	
Comprimento de rosca <i>Longitud de rosca</i> <i>Thread length</i>	Até / hasta / up to 125 mm	38	42	46	50	54
	Maior que / mayor que / greater than 125 mm	44	48	52	56	60
Comprimento / Longitud / Length	Referência / Referencia / Reference					
50	565 04 02 0,5					
55	566 04 02 0,5					
60	567 04 02 0,5 01	617 04 02 0,2				
65	569 04 02 0,5	619 04 0,2	669 04 0,2			
70	570 04 02 0,5	620 04 0,2	670 04 02 0,2	720 04 0,2		
75	571 04 0,5	621 04 0,2	671 04 0,2			
80	572 04 02 0,5	622 04 0,2	672 04 02 0,2	722 04 0,2	772 04 0,1	
90	574 04 02 0,5	624 04 0,2	674 04 02 0,2	724 04 0,2	774 04 0,1	
100	576 04 02 0,5	626 04 0,2	676 04 02 0,2	726 04 0,2	776 04 0,1	
110	578 04 02 0,2	628 04 0,2	678 04 02 0,2	728 04 0,2	778 04 0,1	
120	579 04 02 0,2	629 04 0,2	679 04 02 0,2	729 04 0,2	779 04 0,1	
130	580 04 02 0,2 01	630 04 0,2	680 04 02 0,2	730 04 0,2	780 04 0,1	



Acabamento: **01 Zincado Branco** **02 Bicromatizado** **04 Enegrido de Têmpera**  
 Acabado: **Cincado Blanco** **Cincado Amarillo** **Templado Negro**  
 Finish: **Zinc Plated** **Yellow Zinc** **Black Oxide**

Embalagem padrão em cento  
 Embalaje padrón en ciento  
 Standard packaging in hundred



**PARAFUSO SEXTAVADO 8.8 - ROSCA PARCIAL***Tornillo hexagonal 8.8 - Rosca parcial**8.8 Hex cap screw - Partial thread***PA SX 8.8****MA: 162**

Dimensões: DIN 931

Rosca: DIN 13 - (ISO 965) - 6g - Classe de resistência: 8.8

Material: Aço médio carbono

Tratamento: Temperado e revenido

*Dimensiones: DIN 931**Rosca: DIN 13 - (ISO 965) - 6g Clase de resistencia: 8.8**Material: Acero medio carbono**Tratamiento: Templado y revenido**Dimensions: DIN 931**Thread: DIN 13 - (ISO 965) - 6g Property class: 8.8**Material: Medium carbon steel**Treatment: Tempered and quenched***Dimensões / Dimensiones / Dimensions**

Dimensão nominal <i>Dimensión nominal / Nominal size</i>	M16	M18	M20	M22	M24		
Passo / Paso / Pitch	2,00	2,50	2,50	2,50	3,00		
Chave / Entre caras / Across flat	24	27	30	32	36		
Altura máxima da cabeça (mm) <i>Altura máxima de la cabeza (mm)</i> <i>Maximum head height (mm)</i>	10,18	11,72	12,72	14,22	15,22		
Comprimento de rosca <i>Longitud de rosca</i> <i>Thread length</i>	Até / hasta / up to 125 mm		38	42	46	50	54
	Maior que / mayor que / greater than 125 mm		44	48	52	56	60
Comprimento / Longitud / Length	Referência / Referencia / Reference						
140	581 04 02 0,2	631 04 0,2	681 04 02 0,2	731 04 0,2	781 04 0,1		
150	582 04 02 0,5	632 04 0,2	682 04 02 0,2	732 04 0,2	782 04 0,1		
160	583 04 02 0,2	633 04 0,2	683 04 02 0,2		783 04 0,1		
170	584 04 02 0,2	634 04 0,2	684 04 02 0,2	734 04 0,2	784 04 0,1		
180	585 04 02 0,2	635 04 0,2	685 04 0,2	735 04 0,2	785 04 0,1		
190	586 04 0,2	636 04 0,2	686 04 0,2		786 04 0,1		
200	587 04 0,2	637 04 0,2	687 04 02 0,2	737 04 0,2	787 04 0,1		

Acabamento: 02 Bicromatizado 04 Enegricido de Têmpera  
 Acabado: Cincado Amarillo Templado Negro  
 Finish: Yellow Zinc Black Oxide

Embalagem padrão em cento  
 Embalaje padrón en ciento  
 Standard packaging in hundred



**PARAFUSO SEXTAVADO 8.8 - ROSCA PARCIAL***Tornillo hexagonal 8.8 - Rosca parcial**8.8 Hex cap screw - Partial thread***PA SX 8.8****MB: 163**

Dimensões: DIN 960

Rosca: DIN 13 - (ISO 965) - 6g - Classe de resistência: 8.8

Material: Aço médio carbono

Tratamento: Temperado e revenido

*Dimensiones: DIN 960**Rosca: DIN 13 - (ISO 965) - 6g Clase de resistencia: 8.8**Material: Acero medio carbono**Tratamiento: Templado y revenido**Dimensions: DIN 960**Thread: DIN 13 - (ISO 965) - 6g Property class: 8.8**Material: Medium carbon steel**Treatment: Tempered and quenched***Dimensões / Dimensiones / Dimensions**

Dimensão nominal <i>Dimensión nominal / Nominal size</i>	M8	M10	M12	M14	M16
Passo / Paso / Pitch	1	1	1,50	1,50	1,50
Chave / Entre caras / Across flat	13	17	19	22	24
Altura máxima da cabeça (mm) <i>Altura máxima de la cabeza (mm)</i> <i>Maximum head height (mm)</i>	5,45	6,56	7,68	8,98	10,18
Comprimento mínimo de rosca <i>Longitud mínima de rosca</i> <i>Minimum thread length</i>	22	26	30	34	38
Comprimento / Longitud / Length	Referência / Referencia / Reference				
35			463(b) 04 1		
40			463(c) 04 1	513(c) 04 1	563(d) 04 0,5
45			464 04 1	514(d) 04 0,5	564(e) 04 0,5
50	365 04 2	415 04 1	465 04 1	515 04 0,5 02	565(f) 04 0,5
55			466 04 1	516 04 0,5	566 04 0,5
60	367 04 1	417 04 1	467 04 1	517 04 0,5 02	567 04 0,5
65			469 04 1		569 04 0,5
70		420 04 1	470 04 0,5 02 1	520 04 0,5 02	570 04 0,5
80		422 04 1	472 04 1	522 04 0,5	572 04 0,5 02
90			474 04 1	524 04 0,5	574 04 0,5
100		426 04 0,5	476 04 1	526 02 0,5	576 04 0,5

Produtos com comprimento de rosca diferenciado  
(mm) (a) 18,0; (b) 20,0; (c) 22,0; (d) 25,0; (e) 30,0; (f) 35,0.

Productos con longitud de rosca distinta (mm) (a)  
18,0; (b) 20,0; (c) 22,0; (d) 25,0; (e) 30,0; (f) 35,0.

Products with different thread length (mm) (a)  
18,0; (b) 20,0; (c) 22,0; (d) 25,0; (e) 30,0; (f) 35,0.

Acabamento: **02 Bicromatizado** **04 Enegrecido de Têmpera**  
Acabado: **Cincado Amarelo** **Templado Negro**  
Finish: **Yellow Zinc** **Black Oxide**

Embalagem padrão em cento  
Embalaje padrón en ciento  
Standard packaging in hundred



**PARAFUSO SEXTAVADO 8.8 - ROSCA PARCIAL***Tornillo hexagonal 8.8 - Rosca parcial**8.8 Hex cap screw - Partial thread***PA SX 8.8****MB: 163**

Dimensões: DIN 960

Rosca: DIN 13 - (ISO 965) - 6g - Classe de resistência: 8.8

Material: Aço médio carbono

Tratamento: Temperado e revenido

*Dimensiones: DIN 960**Rosca: DIN 13 - (ISO 965) - 6g Clase de resistencia: 8.8**Material: Acero medio carbono**Tratamiento: Templado y revenido**Dimensions: DIN 960**Thread: DIN 13 - (ISO 965) - 6g Property class: 8.8**Material: Medium carbon steel**Treatment: Tempered and quenched***Dimensões / Dimensiones / Dimensions**

Dimensão nominal <i>Dimensión nominal / Nominal size</i>	M12	M14	M16
Passo / Paso / Pitch	1,50	1,50	1,50
Chave / Entre caras / Across flat	19	22	24
Altura máxima da cabeça (mm) <i>Altura máxima de la cabeza (mm)</i> <i>Maximum head height (mm)</i>	7,68	8,98	10,18
Comprimento mínimo de rosca <i>Longitud mínima de rosca</i> <i>Minimum thread length</i>	30	34	38
Comprimento / Longitud / Length	Referência / Referencia / Reference		
110	478 04 0,2	528 04 0,2	578 04 0,2
120	479 04 0,2	529 04 0,2	579 04 0,2
130		530 04 0,2	580 04 0,2
140		531 04 0,2	581 04 0,2
150		532 04 0,2	582 04 0,2

Acabamento: **04 Enegrecido de Têmpera**  
 Acabado: **Templado Negro**  
 Finish: **Black Oxide**

Embalagem padrão em cento  
 Embalaje padrón en ciento  
 Standard packaging in hundred



**PARAFUSO SEXTAVADO 8.8 - ROSCA PARCIAL***Tornillo hexagonal 8.8 - Rosca parcial**8.8 Hex cap screw - Partial thread***PA SX 8.8****MB: 163**

Dimensões: DIN 960

Rosca: DIN 13 - (ISO 965) - 6g - Classe de resistência: 8.8

Material: Aço médio carbono

Tratamento: Temperado e revenido

*Dimensiones: DIN 960**Rosca: DIN 13 - (ISO 965) - 6g Clase de resistencia: 8.8**Material: Acero medio carbono**Tratamiento: Templado y revenido**Dimensions: DIN 960**Thread: DIN 13 - (ISO 965) - 6g Property class: 8.8**Material: Medium carbon steel**Treatment: Tempered and quenched***Dimensões / Dimensiones / Dimensions**

Dimensão nominal <i>Dimensión nominal / Nominal size</i>		M18	M20
Passo / Paso / Pitch		1,50	1,50
Chave / Entre caras / Across flat		27	30
Altura máxima da cabeça (mm) <i>Altura máxima de la cabeza (mm)</i> <i>Maximum head height (mm)</i>		11,72	12,72
Comprimento de rosca <i>Longitud de rosca</i> <i>Thread length</i>	Até / hasta / up to 125 mm	42	46
	Maior que / mayor que / greater than 125 mm	48	52
Comprimento / Longitud / Length		Referência / Referencia / Reference	
60		617 04 0,2	667 04 0,2
65			669 04 0,2
70		620 04 0,2	670 04 0,2
80		622 04 0,2	672 04 0,2
90		624 04 0,2	674 04 0,2
100		626 04 0,2	676 04 0,2
110		628 04 0,2	678 04 0,2
120		629 04 0,2	679 04 0,2
130		630 04 0,2	680 04 0,2
140		631 04 0,2	681 04 0,2
150		632 04 0,2	682 04 0,2

Acabamento: **04 Enegrecido de Temperatura**  
 Acabado: **Templado Negro**  
 Finish: **Black Oxide**

Embalagem padrão em cento  
 Embalaje padrón en ciento  
 Standard packaging in hundred





**KIT GÁS - PARAFUSO SEXTAVADO 8.8**

Gas natural - Tornillo hexagonal 8.8

Natural gas - 8.8 Hex cap screw

Dimensões: DIN 933 (RI) - DIN 931 (RP)

Exceto comprimento de rosca

Rosca: DIN 13 (ISO 965) - 6g

Classe de resistência: 8.8 - Material: Aço médio carbono

Tratamento: Temperado e revenido

Dimensiones: DIN 933 - DIN 931

Excepto largo de rosca

Rosca: DIN 13 (ISO 965) - 6g

Clase de resistencia: 8.8 - Material: Acero medio carbono

Tratamiento: Templado y revenido

Dimensions: DIN 933 - DIN 931

Except thread length

Thread: DIN 13 (ISO 965) - 6g

Property class: 8.8 - Material: Medium carbon steel

Treatment: Tempered and quenched

**MA: 160****Rosca inteira**

Rosca entera

Full thread

**MA: 162****Rosca parcial**

Rosca parcial

Partial thread

**Dimensões / Dimensiones / Dimensions**

Dimensão nominal / Dimensión nominal / Nominal size		M10	M12
Paso / Paso / Pitch		1,50	1,75
Chave / Entre caras / Across flat		17	19
Altura nominal / Nominal height		6,40	7,50
Comprimento Longitud / Length	Comprimento de rosca Longitud de la rosca / Thread length	Referência / Referencia / Reference	
30	Rosca inteira Rosca entera Full thread	411 04 1	461 02 1
40		413 04 1	463 02 1
50		415 04 1	465 02 1
60		417 04 1	467 02 0,5
70		420 04 1	470 02 0,5
80		422 04 1	
90		424 04 1	
100		426 04 0,5	
120	Rosca parcial de 100 mm (maior que o padrão especificado pela DIN 931)	449 04 0,5	
140		450 04 0,5	
160	Rosca parcial de 100 mm (mayor que el especificado en la DIN 931)	451 04 0,5	
180		452 04 0,5	501 02 0,5
200	100 mm partial thread (larger than the specified on DIN 931)	453 04 0,5	502 02 0,5
250		441 02 0,5 04	

Acabamento: **02 Bicromatizado** **04 Enegrécido de Têmpera**  
 Acabado: **Cincado Amarillo** **Templado Negro**  
 Finish: **Yellow Zinc** **Black Oxide**

Embalagem padrão em cento  
 Embalaje padrón en ciento  
 Standard packaging in hundred



**PARAFUSO SEXTAVADO FLANGEADO 8.8 - ROSCA PARCIAL***Tornillo hexagonal flangeado 8.8 - Rosca parcial**8.8 Hex washer head bolt - Partial thread***PA SX FL 8.8**

Dimensões: DIN 6921

Rosca: DIN 13 (ISO 965) - 6g - Classe de resistência: 8.8

Material: Aço médio carbono

Tratamento: Temperado e revenido

*Dimensiones: DIN 6921**Rosca: DIN 13 (ISO 965) - 6g - Clase de resistencia: 8.8**Material: Acero medio carbono**Tratamiento: Templado y revenido**Dimensions: DIN 6921**Thread: DIN 13 (ISO 965) - 6g - Property class: 8.8**Material: Medium carbon steel**Treatment: Tempered and quenched*

Dimensões / Dimensiones / Dimensions		
<b>Dimensão nominal</b> <i>Dimensión nominal / Nominal size</i>	M6	M8
<b>Passo / Paso / Pitch</b>	1,00	1,25
<b>Chave / Entre caras / Across flat</b>	10	13
<b>Altura máxima da cabeça</b> <i>Altura máxima de la cabeza</i> <i>Maximum head height</i>	6,60	8,10
<b>Ø Máximo / Maximum</b>	14,20	18
<b>Comprimento da rosca</b> <i>Longitud de la rosca / Thread length</i> <i>(min.)</i>	18	22
<b>Comprimento / Longitud / Length</b>	<b>Referência / Referencia / Reference</b>	
30	261 04 2	
35	262 04 2	362 04 02 2

**Acabamento:** 02 Bicromatizado 04 Enegrecido de Têmpera  
**Acabado:** Cincado Amarillo Templado Negro  
**Finish:** Yellow Zinc Black Oxide

**Embalagem padrão em cento**  
**Embalaje padrón en ciento**  
**Standard packaging in hundred**



**PARAFUSO SEXTAVADO FLANGEADO 8.8 - ROSCA INTEIRA**

Tornillo hexagonal flangeado 8.8 - Rosca entera

8.8 Hex washer head bolt - Full thread

**PA SX FL 8.8**

Dimensões: DIN 6921

Rosca: DIN 13 (ISO 965) - 6g - Classe de resistência: 8.8

Material: Aço médio carbono

Tratamento: Temperado e revenido

Dimensiones: DIN 6921

Rosca: DIN 13 (ISO 965) - 6g - Clase de resistencia: 8.8

Material: Acero medio carbono

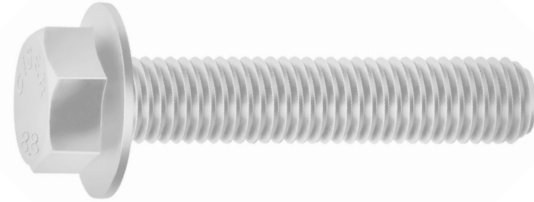
Tratamiento: Templado y revenido

Dimensions: DIN 6921

Thread: DIN 13 (ISO 965) - 6g - Property class: 8.8

Material: Medium carbon steel

Treatment: Tempered and quenched

**Dimensões / Dimensiones / Dimensions**

Dimensão nominal Dimensión nominal / Nominal size	M6	M8	M10	M12
Passo / Paso / Pitch	1,00	1,25	1,50	1,75
Chave / Entre caras / Across flat	10	13	15	16
Altura máxima da cabeça Altura máxima de la cabeza Maximum head height	6,60	8,10	9,20	11,50
Ø Máximo da flange Máximo del reborder Flange maximum	14,20	18	22,30	26,60
Comprimento / Longitud / Length	Referência / Referencia / Reference			
12	254 04 02 5 01	354 04 2		
16	255 04 02 5 01	355 04 2		
20	257 04 02 5	357 04 2	407 04 2	
25	259 04 02 5 01	359 04 02 2 01	409 04 2	459 04 1
30		361 04 2	411 04 1	461 04 1
35			412 04 1	
40			413 04 1	463 02 1

Acabamento: 01 Zincado Branco 02 Bicromatizado 04 Enegrécido de Têmpera  
 Acabado: Cincado Blanco Cincado Amarillo Templado Negro  
 Finish: Zinc Plated Yellow Zinc Black Oxide

Embalagem padrão em cento  
 Embalaje padrón en ciento  
 Standard packaging in hundred



## PARAFUSO SEXTAVADO FLANGEADO 10.9 - ROSCA INTEIRA

Tornillo hexagonal flangeado 10.9 - Rosca entera

10.9 Hex washer head bolt - Full thread

### PA SX FL 10.9

Dimensões: DIN 6921

Rosca: DIN 13 (ISO 965) - 6g - Classe de resistência: 10.9

Material: Aço médio carbono

Tratamento: Temperado e revenido

Dimensiones: DIN 6921

Rosca: DIN 13 (ISO 965) - 6g - Clase de resistencia: 10.9

Material: Acero medio carbono

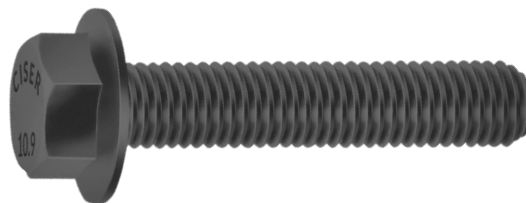
Tratamiento: Templado y revenido

Dimensions: DIN 6921

Thread: DIN 13 (ISO 965) - 6g - Property class: 10.9

Material: Medium carbon steel

Treatment: Tempered and quenched



Dimensões / Dimensiones / Dimensions			
<b>Dimensão nominal</b> Dimensión nominal / Nominal size	M8	M10	M12
<b>Passo / Paso / Pitch</b>	1,25	1,50	1,75
<b>Chave / Entre caras / Across flat</b>	13	15	16
<b>Altura máxima da cabeça</b> Altura máxima de la cabeza Maximum head height	8,10	9,20	11,50
<b>Ø Máximo da flange</b> Máximo del reborder Flange maximum	18,00	22,30	26,60
<b>Comprimento / Longitud / Length</b>	<b>Referência / Referencia / Reference</b>		
16	355 04 2		
20	357 04 2	407 04 2	
25	359 04 2	409 04 2	459 04 1
30	361 04 2	411 04 1	461 04 1
35	362 04 2	412 04 1	462 04 1
40	363 04 2	413 04 1	463 04 1
45		414 04 1	464 04 1
50		415 04 1	465 04 1

Acabamento: **04 Enegrecido de Têmpera**  
Acabado: **Templado Negro**  
Finish: **Black Oxide**

Embalagem padrão em cento  
Embalaje padrón en ciento  
Standard packaging in hundred



## PARAFUSO SEXTAVADO FLANGEADO 10.9 - ROSCA PARCIAL

Tornillo hexagonal flangeado 10.9 - Rosca parcial

10.9 Hex washer head bolt - Partial thread

### PA SX FL 10.9

Dimensões: DIN 6921

Rosca: DIN 13 (ISO 965) - 6g - Classe de resistência: 10.9

Material: Aço médio carbono

Tratamento: Temperado e revenido

Dimensiones: DIN 6921

Rosca: DIN 13 (ISO 965) - 6g - Clase de resistencia: 10.9

Material: Acero medio carbono

Tratamiento: Templado y revenido

Dimensions: DIN 6921

Thread: DIN 13 (ISO 965) - 6g - Property class: 10.9

Material: Medium carbon steel

Treatment: Tempered and quenched



Dimensões / Dimensiones / Dimensions			
<b>Dimensão nominal</b> Dimensión nominal / Nominal size	M8	M10	M12
<b>Passo / Paso / Pitch</b>	1,25	1,50	1,75
<b>Chave / Entre caras / Across flat</b>	13	15	16
<b>Altura máxima da cabeça</b> Altura máxima de la cabeza Maximum head height	8,10	9,20	11,50
<b>Ø Máximo da flange</b> Máximo del reborder Flange maximum	18,00	22,30	26,60
<b>Comprimento da rosca</b> Longitud de la rosca / Thread length (min.)	22	26	30
<b>Comprimento / Longitud / Length</b>	<b>Referência / Referencia / Reference</b>		
40	363 04 2	413 04 2	
45	364 04 2	414 04 1	
50	365 04 2	415 04 1	465 04 1
60	367 04 2	417 04 1	467 04 1
70	370 04 2	420 04 1	470 04 1
80	372 04 2	422 04 1	472 04 1

Acabamento: **04 Enegrecido de Têmpera**  
Acabado: **Templado Negro**  
Finish: **Black Oxide**

Embalagem padrão em cento  
Embalaje padrón en ciento  
Standard packaging in hundred



**PARAFUSO SEXTAVADO FLANGEADO 10.9 - ROSCA PARCIAL***Tornillo hexagonal flangeado 10.9 - Rosca parcial**10.9 Hex washer head bolt - Partial thread***PA SX FL 10.9**

Dimensões: DIN 6921

Rosca: DIN 13 (ISO 965) - 6g - Classe de resistência: 10.9

Material: Aço médio carbono

Tratamento: Temperado e revenido

*Dimensiones: DIN 6921**Rosca: DIN 13 (ISO 965) - 6g - Clase de resistencia: 10.9**Material: Acero medio carbono**Tratamiento: Templado y revenido**Dimensions: DIN 6921**Thread: DIN 13 (ISO 965) - 6g - Property class: 10.9**Material: Medium carbon steel**Treatment: Tempered and quenched***Dimensões / Dimensiones / Dimensions**

Dimensões / Dimensiones / Dimensions	
<b>Dimensão nominal</b> <i>Dimensión nominal / Nominal size</i>	M12
<b>Passo / Paso / Pitch</b>	1,50
<b>Chave / Entre caras / Across flat</b>	16
<b>Altura máxima da cabeça</b> <i>Altura máxima de la cabeza</i> <i>Maximum head height</i>	11,50
<b>Ø Máximo da flange</b> <i>Máximo del reborder</i> <i>Flange maximum</i>	26,60
<b>Comprimento da rosca</b> <i>Longitud de la rosca / Thread length</i> <i>(min.)</i>	30
<b>Comprimento / Longitud / Length</b>	<b>Referência / Referencia / Reference</b>
50	465 04 1
60	467 04 1
70	470 04 1
80	472 04 1
90	474 04 1

**Acabamento:** 04 Enegrecido de Têmpera  
**Acabado:** Templado Negro  
**Finish:** Black Oxide

**Embalagem padrão em cento**  
**Embalaje padrón en ciento**  
**Standard packaging in hundred**



## CONJUNTO CARDAN 10.9 - MERCEDES-BENZ

Conjunto cardan 10.9 - Mercedes-Benz

10.9 Cardan shaft bolt set - Mercedes-Benz

### CARDAN

#### PA SX

Dimensões: DIN 960 - Exceto comprimento de rosca

Rosca: DIN 13 (ISO 965) - 6g

Classe de resistência: 10.9

Material: Aço liga

Tratamento: Temperado e revenido

Fornecido com componentes desmontados

*Dimensiones: DIN 960 - Excepto el largo de rosca*

*Rosca: DIN 13 (ISO 965) - 6g*

*Clase de resistencia: 10.9*

*Material: Acero liga*

*Tratamiento: Templado y revenido*

*No es suministrado ensamblado*

*Dimensions: DIN 960 - Except the thread length*

*Thread: DIN 13 (ISO 965) - 6g*

*Property class: 10.9*

*Material: Alloy steel*

*Treatment: Tempered and quenched*

*Supplied with disassembled components*

#### PO SX

Dimensões: DIN 934

Rosca: DIN 13 (ISO 965-2) - 6H

Classe de resistência: 8

*Dimensiones: DIN 934*

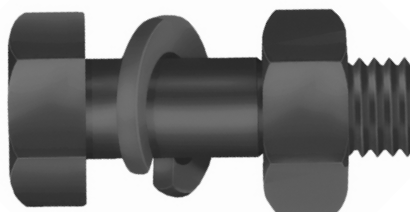
*Rosca: DIN 13 (ISO 965-2) - 6H*

*Clase de resistencia: 8*

*Dimensions: DIN 934*

*Thread: DIN 13 (ISO 965-2) - 6H*

*Property class: 8*



#### Dimensões / Dimensiones / Dimensions

Componente Component	Dimensão nominal Dimensión nominal Nominal size	Passo Paso Pitch	Chave Entre caras Across flat	Altura Height (max.)	Comprimento de rosca Longitud de la rosca Thread length (min.)	Comprimento total Longitud total Total length (mm)	Ø Externo Ø Exterior Ø Outside	Espessura Espesor Thickness	Referência Referencia Reference
Parafuso Tornillo Bolt	M10	1,00	17	6,58	12	30			
Porca Tuerca Nut	M10	1,00	17	8					411 04 1
Arruela Arandela Washer	M10						17,20	2,20	

Parafuso Tornillo Bolt	M12	1,50	19	7,68	16	32			
Porca Tuerca Nut	M12	1,50	19	10					461 04 1
Arruela Arandela Washer	M12						20,20	2,50	

Acabamento: **04 Enegrecido de Têmpera**  
Acabado: **Templado Negro**  
Finish: **Black Oxide**

Embalagem padrão em cento  
Embalaje padrón en ciento  
Standard packaging in hundred



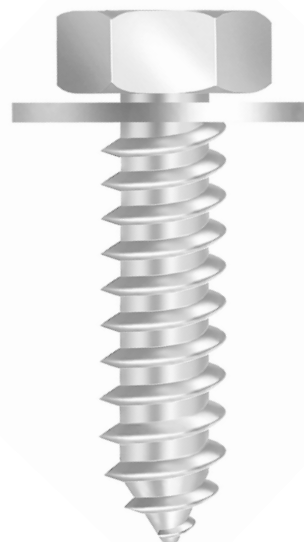
**PARAFUSO SEXTAVADO AUTO ATARRAXANTE ARRUELADO***Tornillo hexagonal auto atarraxador arandelado**Hex head self-tapping screw with washer***PA SX AA AR****256**

Dimensões: Padrão CISER

Rosca: Inteira

Material: Aço baixo carbono

Tratamento: Cementado, temperado e revenido

*Dimensiones: Padrón CISER**Rosca: Entera**Material: Acero bajo carbono**Tratamiento: Cementado, templado y revenido**Dimensions: CISER standard**Full thread**Material: Low carbon steel**Treatment: Case-hardened, tempered and quenched***Dimensões / Dimensiones / Dimensions**

<b>Dimensão nominal</b> <i>Dimensión nominal</i> Nominal size	<b>Chave</b> <i>Entre caras</i> Across flat	<b>Altura da cabeça</b> <i>Altura de la cabeza</i> Head height (ref.)	<b>Referência</b> <i>Referencia</i> Reference
6,30 x 19	10	5	918 01 2

**Acabamento:** 01 **Zincado Branco**  
**Acabado:** *Cincado Blanco*  
**Finish:** *Zinc Plated*

**Embalagem padrão em cento**  
**Embalaje padrón en ciento**  
**Standard packaging in hundred**





## PORCA SEXTAVADA AUTO TRAVANTE COM INSERTO DE NYLON C.8 - BAIXA

Tuerca hexagonal autofrenante com anillo de nylon classe 8 - baja  
Class 8 self-locking hex nut with nylon insert - low

**PO NY**

MA: **624**

MB: **625**

Dimensões: DIN 985  
Rosca: MA/MB DIN 13 (ISO 965) - 6H  
Classe de resistência: 8



Dimensiones: DIN 985  
Rosca: DIN 13 (ISO 965) - 6H  
Clase de resistencia: 8

Dimensions: DIN 985  
Thread: DIN 13 (ISO 965) - 6H  
Property class: 8

Dimensões / Dimensiones / Dimensions							
Dimensão nominal Dimensión nominal Nominal size	Passo / Paso / Pitch		S	M		Referência / Referencia / Reference	
	MA	MB	Chave Entre caras / Across flat	Altura mín. Min. height	Altura máx. Max. height	MA	MB
M4	0,70		7	4,70	5	155 01 20	
M5	0,80		8	4,70	5	206 02 01 20	
M6	1		10	5,70	6	257 23 03 02 01 10	
M8	1,25	1	13	7,64	8	359 23 02 10	359 01 10
M10	1,50	1	17	9,64	10	411 23 03 02 01 5	411 01 5
M12	1,75	1,5	19	11,57	12	463 23 02 01 5	463 01 5
M14	2	1,5	22	13,30	14	515 01 1	515 01 1
M16	2	1,5	24	15,30	16	566 23 02 01 1	566 01 1
M18	2,50	1,5	27	17,66	18,5	617 01 1	617 01 1
M20	2,50	1,5	30	18,70	20	668 02 01 1	668 01 1
M22	2,50	1,5	32	20,70	22	719 01 0,5	719 01 0,5
M24	3	2	36	22,70	24	770 01 0,5	770 01 0,5

Acabamento: **01 Zincado Branco** **02 Bicromatizado** **23 Zincado Ferro Preto**  
Acabado: **Cincado Blanco** **Cincado Amarillo** **Cincado Hierro Negro**  
Finish: **Zinc Plated** **Yellow Zinc** **Zinc Iron Black**

Embalagem padrão em cento  
Embalaje padrón en ciento  
Standard packaging in hundred



## PORCA SEXTAVADA DE RODA

Tuerca de rueda

Wheel nut

**(A) PO SX FL OSC** - Dimensões: DIN 74361/3

**(B) PO SX FL** - Dimensões: DIN 74361/2

**(C) PO SX CO** - Dimensões: Padrão CISER

Rosca MB: DIN 13 (ISO 965-2) - 6H

Tratamento: Temperado e revenido

**(A)** - Dimensiones: DIN 74361/3

**(B)** - Dimensiones: DIN 74361/2

**(C)** - Dimensiones: Padrón CISER

Rosca: DIN 13 (ISO 965-2) - 6H

Tratamiento: Templado y revenido

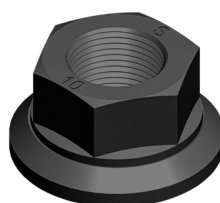
**(A)** - Dimensions: DIN 74361/3

**(B)** - Dimensions: DIN 74361/2

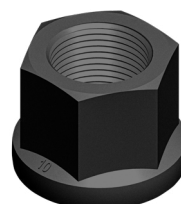
**(C)** - Dimensions: CISER standard

Thread: DIN 13 (ISO 965-2) - 6H

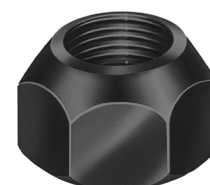
Treatment: Tempered and quenched



**(A)**



**(B)**



**(C)**

Aplicações / Aplicaciones / Applications	Dimensões / Dimensiones / Dimensions					
	Classe de resistência Clase de resistencia Property class	Dimensão nominal Dimensión nominal Nominal size	Passo Paso Pitch	Chave Entre caras Across flat	Altura Height (max.)	Referência Referencia Reference
<b>Ref. 6007009352005</b> Ônibus e caminhões Agrale Volare Omnibus y camiones Agrale Volare Agrale Volare bus and truck A5 / A6 / A8-8500	10	M18	1,50	27	25	002 04 0,5
<b>Ref. 74.361.018.20</b> Roda traseira de caminhões e ônibus Mercedes-Benz Rueda trasera de camiones y omnibus Mercedes-Benz Bus and Truck Mercedes-Benz rear wheel 709 / 712C / 812 / 912 / 914C						
<b>Ref. N020116.1</b> Ônibus e caminhões Volkswagen Omnibus y camiones Volkswagen Volkswagen bus and truck 680 / 690 / 790 / 7110 / 8140						
<b>Ref. 88HU-1K024-BA - Ref. E5HT-1K024-AA</b> Caminhões Ford Cargo Camiones Ford Cargo Ford Cargo truck 1113 / 1114 / 1117 / 1215 / 1218 / 12814 / F-12000	10	M20	1,50	30	27	003 04 0,5
Caminhões Mercedes-Benz Camiones Mercedes-Benz Mercedes-Benz truck 1111 / 1113						
<b>Ref. T12/601.141</b> Caminhões Volkswagen Camiones Volkswagen Volkswagen truck 11140 / 12140 / 12140H / 12170BT						

Acabamento: **04 Enegrecido de Têmpera**  
 Acabado: **Templado Negro**  
 Finish: **Black Oxide**

Embalagem padrão em cento  
 Embalaje padrón en ciento  
 Standard packaging in hundred



## PORCA SEXTAVADA DE RODA

Tuerca de rueda

Wheel nut

**(A) PO SX FL OSC** - Dimensões: DIN 74361/3

**(B) PO SX FL** - Dimensões: DIN 74361/2

**(C) PO SX CO** - Dimensões: Padrão CISER

Rosca MB: DIN 13 (ISO 965-2) - 6H

Tratamento: Temperado e revenido

**(A)** - Dimensiones: DIN 74361/3

**(B)** - Dimensiones: DIN 74361/2

**(C)** - Dimensiones: Padrón CISER

Rosca: DIN 13 (ISO 965-2) - 6H

Tratamiento: Templado y revenido

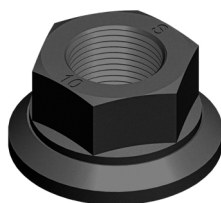
**(A)** - Dimensions: DIN 74361/3

**(B)** - Dimensions: DIN 74361/2

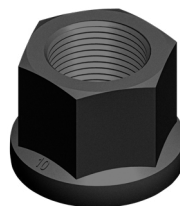
**(C)** - Dimensions: CISER standard

Thread: DIN 13 (ISO 965-2) - 6H

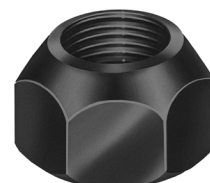
Treatment: Tempered and quenched



**(A)**



**(B)**



**(C)**

Aplicações / Aplicaciones / Applications	Dimensões / Dimensiones / Dimensions					
	Classe de resistência Clase de resistencia Property class	Dimensão nominal Dimensión nominal Nominal size	Passo Paso Pitch	Chave Entre caras Across flat	Altura Height (max.)	Referência Referencia Reference
<b>Ref. 345.400.70.24 - Ref. 386.400.70.24</b> Caminhões e Ônibus Mercedes-Benz Camiones y omnibus Mercedes-Benz Mercedes-Benz truck and bus L / LK / LS / OF / OH - 1313 / 1318 / 1414 / 1417 / 1418 / 1419 / 1420 / 1513 / 1519 / 1520 / 2013 / 1614 / 1618 / 1632 / 1638 / 1646 / 1924 / 1932→1941 / 1956 / 2629 / 2635 / 2638 / 2640 / 2654 / O-370 / O-371	10	M22	1,50	32	27	001 04 0,5
<b>Ref. 41036367</b> Roda dianteira/traseira de caminhões Rueda delantera/trasera de camiones Front/back wheel of trucks Iveco / Eurocargo / Eurotec / Stralis Tractor						
<b>Ref. 2100.050.044</b> Carretas Randon Remolque Randon / Randon trailer  Carretas Recrusul Remolque Recrusul / Recrusul trailer						
<b>Ref. 345.400.70.24</b> Caminhões e Ônibus Mercedes-Benz Camiones y omnibus Mercedes-Benz Mercedes-Benz truck and bus L / LK / LS / OF / OH - 1313 / 1318 / 1414 / 1417 / 1418 / 1419 / 1420 / 1513 / 1519 / 1520 / 2013 / 1614 / 1618 / 1632 / 1638 / 1646 / 1924 / 1932→1941 / 1956 / 2629 / 2635 / 2638 / 2640 / 2654 / O-370 / O-371	10	M22	1,50	32	33	004 04 0,5
Carretas Randon Remolque Randon / Randon trailer						

Acabamento: **04 Enegrecido de Têmpera**  
 Acabado: **Templado Negro**  
 Finish: **Black Oxide**

Embalagem padrão em cento  
 Embalaje padrón en ciento  
 Standard packaging in hundred



## PORCA SEXTAVADA DE RODA

Tuerca de rueda

Wheel nut

**(A) PO SX FL OSC** - Dimensões: DIN 74361/3

**(B) PO SX FL** - Dimensões: DIN 74361/2

**(C) PO SX CO** - Dimensões: Padrão CISER

Rosca MB: DIN 13 (ISO 965-2) - 6H

Tratamento: Temperado e revenido

**(A)** - Dimensiones: DIN 74361/3

**(B)** - Dimensiones: DIN 74361/2

**(C)** - Dimensiones: Padrón CISER

Rosca: DIN 13 (ISO 965-2) - 6H

Tratamiento: Templado y revenido

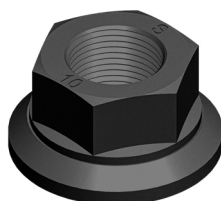
**(A)** - Dimensions: DIN 74361/3

**(B)** - Dimensions: DIN 74361/2

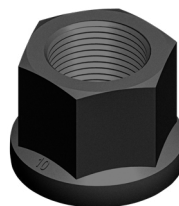
**(C)** - Dimensions: CISER standard

Thread: DIN 13 (ISO 965-2) - 6H

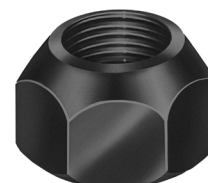
Treatment: Tempered and quenched



**(A)**



**(B)**



**(C)**

Aplicações / Aplicaciones / Applications	Dimensões / Dimensiones / Dimensions					
Produto / Producto / Product (A)	Classe de resistência Clase de resistencia Property class	Dimensão nominal Dimensión nominal Nominal size	Passo Paso Pitch	Chave Entre caras Across flat	Altura Height (max.)	Referência Referencia Reference
Carretas FNV - Parafuso cabeça recortada Camiones FNV - Tornillo cabeza recortada FNV Trailers - Cut off head screw  <b>Ref. 88HU/1K024/AA - Ref. T16/601141</b> Caminhões Ford Cargo Camiones Ford Cargo / Ford Cargo truck 1313 / 2217 / F-14000HD / F-16000 / 2425 / 2630 / Ônibus/Omnibus/Bus  Caminhões Mercedes-Benz Camiones Mercedes-Benz Mercedes-Benz truck 1313 / 1513 / 1519 / 2013  Carretas Noma - Parafuso cabeça recortada Camiones Noma - Tornillo cabeza recortada Noma Trailers - Cut off head screw  Carretas Randon - Recartilhado - Freio a disco com porca com anel oscilante Camiones Randon - Estriado - Freno a disco con tuerca anillo oscilante Randon Trailers - Knurled - Disc brake with nut with vibrating ring  Carretas Tectran - Parafuso cabeça recortada Camiones Tectran - Tornillo cabeza recortada Tectran Trailers - Cut off head screw  <b>Ref. 20551045</b> Rodas dianteira/traseira caminhões Rueda delantera/trasera de camiones Front/back wheel trucks Volvo FH / FM / NH / VM	10	M22	1.50	33	30	007 04 0.5

Acabamento: **04 Enegrecido de Têmpera**  
 Acabado: **Templado Negro**  
 Finish: **Black Oxide**

Embalagem padrão em cento  
 Embalaje padrón en ciento  
 Standard packaging in hundred



**PORCA SEXTAVADA DE RODA**

Tuerca de rueda

Wheel nut

**(A) PO SX FL OSC** - Dimensões: DIN 74361/3**(B) PO SX FL** - Dimensões: DIN 74361/2**(C) PO SX CO** - Dimensões: Padrão CISER

Rosca MB: DIN 13 (ISO 965-2) - 6H

Tratamento: Temperado e revenido

**(A)** - Dimensiones: DIN 74361/3**(B)** - Dimensiones: DIN 74361/2**(C)** - Dimensiones: Padrón CISER

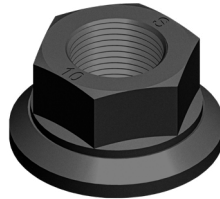
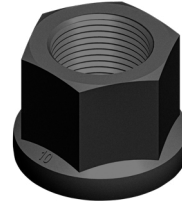
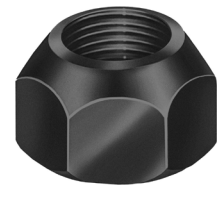
Rosca: DIN 13 (ISO 965-2) - 6H

Tratamiento: Templado y revenido

**(A)** - Dimensions: DIN 74361/3**(B)** - Dimensions: DIN 74361/2**(C)** - Dimensions: CISER standard

Thread: DIN 13 (ISO 965-2) - 6H

Treatment: Tempered and quenched

**(A)****(B)****(C)**

Aplicações / Aplicaciones / Applications	Dimensões / Dimensiones / Dimensions					
	Classe de resistência Clase de resistencia Property class	Dimensão nominal Dimensión nominal Nominal size	Passo Paso Pitch	Chave Entre caras Across flat	Altura Height (max.)	Referência Referencia Reference
<b>Caminhões Volkswagen</b> Camiones Volkswagen / Volkswagen Trucks 14-150 / 14-170 / 14-180 / 14-200 / 14-220 / 16-170 / 16-200 / 16-220 / 16-300 / 17-250E / 24-220 / 24-250 / 35-300 / 40-300 / S2000 / 13-180 / 15-170 / 15-180 / 15-190 / 26-220 / 17-210 / 17-220 / 17-310 / 18-310 / 26-260 / 26-300 / 26-310 / 17-300 / 40-300  <b>Ônibus mot. dianteiro</b> Omnibus mot. diant. / Bus front mot. 16-180 / 16-210 / 17-210  <b>Ônibus mot. traseiro</b> Omnibus mot. Trasero / Bus back mot. 17-240 / 18-310	10	M22	1,50	33	30	007 04 0,5
<b>Ref. 318690</b> Caminhões Scania série P, R e T, Ônibus chassis Scania modelos F, K e L Camiones Scania serie P, R y T, Omnibus chasis Scania modelos F, K y L Scania Trucks series P, R and T, Chassis bus Scania models F, K and L	8	7/8"	F.P.P. H.P.P. T.P.I.  BSF-11	33	30	005 04 0,5
<b>Produto / Producto / Product (B)</b>						
<b>Ref. 74.361.018.205</b> Caminhões Mercedes-Benz Camiones Mercedes-Benz Mercedes-Benz truck 709 / 812 / 912 / 712C / 914C	10	M18	1,50	24	19	051 04 0,5

Acabamento: **04 Enegrecido de Têmpera**  
 Acabado: **Templado Negro**  
 Finish: **Black Oxide**

Embalagem padrão em cento  
 Embalaje padrón en ciento  
 Standard packaging in hundred



**PORCA SEXTAVADA DE RODA**

Tuerca de rueda

Wheel nut

**(A) PO SX FL OSC** - Dimensões: DIN 74361/3**(B) PO SX FL** - Dimensões: DIN 74361/2**(C) PO SX CO** - Dimensões: Padrão CISER

Rosca MB: DIN 13 (ISO 965-2) - 6H

Tratamento: Temperado e revenido

**(A)** - Dimensiones: DIN 74361/3**(B)** - Dimensiones: DIN 74361/2**(C)** - Dimensiones: Padrón CISER

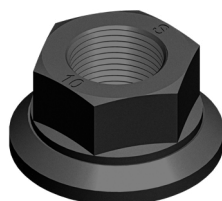
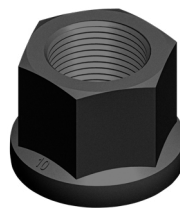
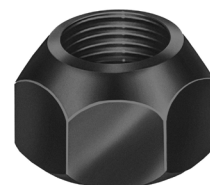
Rosca: DIN 13 (ISO 965-2) - 6H

Tratamiento: Templado y revenido

**(A)** - Dimensions: DIN 74361/3**(B)** - Dimensions: DIN 74361/2**(C)** - Dimensions: CISER standard

Thread: DIN 13 (ISO 965-2) - 6H

Treatment: Tempered and quenched

**(A)****(B)****(C)**

Aplicações / Aplicaciones / Applications	Dimensões / Dimensiones / Dimensions					
	Classe de resistência Clase de resistencia Property class	Dimensão nominal Dimensión nominal Nominal size	Passo Paso Pitch	Chave Entre caras Across flat	Altura Height (max.)	Referência Referencia Reference
<b>Ref. 376.990.70.50</b> Caminhões Mercedes-Benz Camiones Mercedes-Benz Mercedes-Benz truck 1111 / 1113	10	M20	1,50	27	20	053 04 0,5
Carretas Noma Remolque Noma / Noma trailer						
<b>Ref. 2100.00586-3</b> Carretas Randon Roda Raiada (moderna) Remolque Randon rueda de radios Randon trailer spoke wheels						
<b>Ref. T12/601.141</b> Caminhões Volkswagen Camiones Volkswagen Volkswagen truck 11130 / 11140 / 12140	10	M20	2,00	27	20	052 02 1
<b>Ref. 5001.005.172.000</b> Carretas Guerra Remolque Guerra / Guerra trailer						
Carretas Randon Roda Raiada (moderna) Remolque Randon rueda de radios Randon trailer spoke wheels						
<b>Ref. 279.574</b> Scania R112 / R-142 / T-112 / R112H / T-113						

Acabamento: **02 Bicromatizado** **04 Enegrécido de Têmpera**  
 Acabado: **Cincado Amarillo** **Templado Negro**  
 Finish: **Yellow Zinc** **Black Oxide**

Embalagem padrão em cento  
 Embalaje padrón en ciento  
 Standard packaging in hundred



**PORCA SEXTAVADA DE RODA**

Tuerca de rueda

Wheel nut

**(A) PO SX FL OSC** - Dimensões: DIN 74361/3**(B) PO SX FL** - Dimensões: DIN 74361/2**(C) PO SX CO** - Dimensões: Padrão CISER

Rosca MB: DIN 13 (ISO 965-2) - 6H

Tratamento: Temperado e revenido

**(A)** - Dimensiones: DIN 74361/3**(B)** - Dimensiones: DIN 74361/2**(C)** - Dimensiones: Padrón CISER

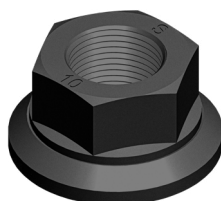
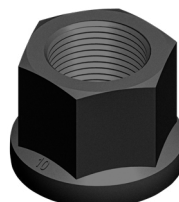
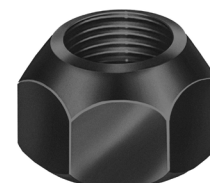
Rosca: DIN 13 (ISO 965-2) - 6H

Tratamiento: Templado y revenido

**(A)** - Dimensions: DIN 74361/3**(B)** - Dimensions: DIN 74361/2**(C)** - Dimensions: CISER standard

Thread: DIN 13 (ISO 965-2) - 6H

Treatment: Tempered and quenched

**(A)****(B)****(C)**

Aplicações / Aplicaciones / Applications	Dimensões / Dimensiones / Dimensions					
	Classe de resistência Clase de resistencia Property class	Dimensão nominal Dimensión nominal Nominal size	Passo Paso Pitch	Chave Entre caras Across flat	Altura Height (max.)	Referência Referencia Reference
<b>Ref. 376.990.71.50</b> Caminhões Mercedes-Benz Camiones Mercedes-Benz Mercedes-Benz truck 1111 / 1113	10	M20	1,50	27	28	054 04 0,5
<b>Ref. 376.990.71.50</b> Caminhões Mercedes-Benz Camiones Mercedes-Benz Mercedes-Benz truck 1313 / 1519 / 2013 / 1924 / 1941 / 1932→1941 / 2629 / 2635 L / LS 1632 / 1938 / 2638 / OF-1417	10	M22	1,50	30	27	056 04 0,5
<b>Produto / Producto / Product (C)</b>						
<b>Ref. 144463</b> Caminhões Scania modelo antigo 110 até LK Camiones Scania modelo antiguo 110 hasta LK Scania truck 110 until LK old model	8	M18	2,00	27	20	101 04 1

Acabamento: **04 Enegrecido de Têmpera**  
 Acabado: **Templado Negro**  
 Finish: **Black Oxide**

Embalagem padrão em cento  
 Embalaje padrón en ciento  
 Standard packaging in hundred



**PORCA SEXTAVADA AUTO TRAVANTE COM  
INSERTO DE NYLON C.6 - BAIXA***Tuerca hexagonal autofrenante con anillo de nylon clase 6 - baja**Class 6 self-locking hex nut with nylon insert - low***PO NY BX**

Dimensões: DIN 985

Rosca: MA DIN 13 (ISO 965) - 6H

Classe de resistência: 6

Material: Aço baixo carbono

*Dimensiones: DIN 985**Rosca: DIN 13 (ISO 965) - 6H**Clase de resistencia: 6**Material: Acero bajo carbono**Dimensions: DIN 985**Thread: DIN 13 (ISO 965) - 6H**Property class: 6**Material: Low carbon steel***Dimensões / Dimensiones / Dimensions**

Dimensão nominal <i>Dimensión nominal</i> Nominal size	Passo / Paso / Pitch	S	M		Referência / Referencia / Reference
		Chave <i>Entre caras / Across flat</i>	Altura mín. <i>Min. height</i>	Altura máx. <i>Max. height</i>	
M4	0,70	7	4,70	5	155 01 20
M5	0,80	8	4,70	5	206 01 20
M6	1	10	5,70	6	257 01 10
M8	1,25	13	7,64	8	359 01 10
M10	1,50	17	9,64	10	411 01 5
M12	1,75	19	11,57	12	463 01 5
M14	2	22	13,30	14	515 01 1
M16	2	24	15,30	16	566 01 1
M18	2,50	27	17,66	18,50	617 01 1
M20	2,50	30	18,70	20	668 01 1

Acabamento: 01 Zincado Branco 02 Bicromatizado 23 Zincado Ferro Preto  
 Acabado: Cincado Blanco Cincado Amarillo Cincado Hierro Negro  
 Finish: Zinc Plated Yellow Zinc Zinc Iron Black

Embalagem padrão em cento  
 Embalaje padrón en ciento  
 Standard packaging in hundred



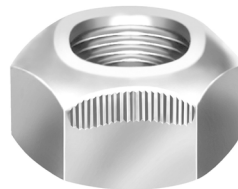


**PORCA SEXTAVADA DE TORQUE***Tuerca hexagonal de torque**Prevailing torque hex nut***PO SX TQ**MA C.8: **654**MB C.8: **655**

Dimensões: DIN 980  
Rosca: DIN 13 (ISO 965) - 6H  
Classe de resistência - C.8

*Dimensiones: DIN 980  
Rosca: DIN 13 (ISO 965) - 6H  
Clase de resistencia - C.8*

*Dimensions: DIN 980  
Thread: DIN 13 (ISO 965) - 6H  
Property class - C.8*

**Dimensões / Dimensiones / Dimensions**

Dimensão nominal <i>Dimensión nominal</i> Nominal size	Paso / Paso / Pitch		Chave <i>Entre caras / Across flat</i>	Altura mín. <i>Min. height</i>	Altura máx. <i>Max. height</i>	Referência / Referencia / Reference	
	MA	MB				MA	MB
M6	1		10	5,70	6	257 01 10	
M8	1,25	1	13	7,50	8	359 01 10	
M10	1,5	1	17	9	10	411 01 5	
M12	1,75	1,50	19	11	12	463 01 5	463 01 5
M14	2	1,50	22	12	14	515 01 2	515 01 2
M16	2	1,50	24	14	16	566 01 2	566 01 2
M20	2,50	1,50	30	18	20	668 01 1	

Acabamento: **01 Zincado Branco**  
Acabado: **Cincado Blanco**  
Finish: **Zinc Plated**

Embalagem padrão em cento  
Embalaje padrón en ciento  
Standard packaging in hundred



## PORCA SEXTAVADA AUTO TRAVANTE COM INSERTO DE NYLON - ALTA

Tuerca hexagonal autofrenante com anillo de nylon - alta  
Self-locking hex nut with nylon insert - high

**PO NY AT**

MA: **668**

MB: **669**

Dimensões: DIN 982  
Rosca: DIN 13 (ISO 965) - 6H  
Classe de resistência: 8

Dimensiones: DIN 982  
Rosca: DIN 13 (ISO 965) - 6H  
Clase de resistencia: 8

Dimensions: DIN 982  
Thread: DIN 13 (ISO 965) - 6H  
Property class: 8



Dimensões / Dimensiones / Dimensions							
Dimensão nominal Dimensión nominal Nominal size	Paso / Paso / Pitch		S	M		Referência / Referencia / Reference	
	MA	MB	Chave Entre caras / Across flat	Altura mín. Min. height	Altura máx. Max. height	MA	MB
M6	1		10	7,70	8	257 01 10	
M8	1,25	1	13	9,14	9,5	359 01 10	
M10	1,50	1	17	11,14	11,5	411 01 5	
M12	1,75	1,50	19	13,64	14	463 01 2	463 01 2
M14	2	1,50	22	15,30	16	515 01 1	
M16	2	1,50	24	17,30	18	566 01 1	

Acabamento: **01 Zincado Branco** **02 Bicromatizado**  
Acabado: **Cincado Blanco** **Cincado Amarillo**  
Finish: **Zinc Plated** **Yellow Zinc**

Embalagem padrão em cento  
Embalaje padrón en ciento  
Standard packaging in hundred

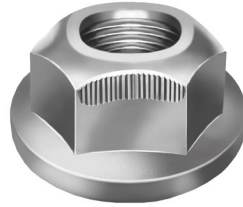


MA: **980**MB: **981****PORCA SEXTAVADA FLANGEADA DE TORQUE***Tuerca hexagonal flangeada de torque**Prevailing torque hex flanged nut***PO SX FL TQ**

Dimensões: DIN 6927

Rosca: MA/MB DIN 13 (ISO 965) - 6H

Classe de resistência: 8

*Dimensiones: DIN 6927**Rosca: DIN 13 (ISO 965) - 6H**Clase de resistencia: 8**Dimensions: DIN 6927**Thread: DIN 13 (ISO 965) - 6H**Property class: 8***Dimensões / Dimensiones / Dimensions**

Dimensão nominal <i>Dimensión nominal</i> Nominal size	Paso / Paso / Pitch		Chave <i>Entre caras / Across flat</i>	Altura mín. <i>Min. height</i>	Altura máx. <i>Max. height</i>	Referência / Referencia / Reference
	MA	MB				MA
M8	1,25		13	7,60	9,40	359 02 10 23
M10	1,50		15	9,60	11,40	422 02 5
M12	1,75	1,50	18	11,60	13,80	462 02 5

Acabamento: **01** Zincado Branco **23** Zincado Ferro Preto  
 Acabado: *Cincado Blanco* *Cincado Hierro Negro*  
 Finish: *Zinc Plated* *Zinc Iron Black*

Embalagem padrão em cento  
 Embalaje padrón en ciento  
 Standard packaging in hundred



**ARRUELA DE PRESSÃO MÉDIA**

Arandela de presión

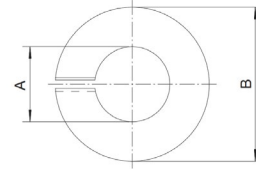
Regular lock washer

**AR PR****800**

Dimensões / Material / Dureza: ASME B18.211

Dimensiones / Material / Dureza: ASME B18.211

Dimensions / Material / Hardness: ASME B18.211



Dimensões / Dimensiones / Dimensions

Dimensão nominal Dimensión nominal Nominal size	ø A		ø B	C	Referência Referencia / Reference
	Interno mín. (mm) Interior mín. / Min. inside	Interno máx. (mm) Interior máx. / Max. inside	Externo máx. (mm) Exterior máx. / Max. outside	Espessura mín. Espesor mín. / Min. thickness	
1/8" (N° 5)	3,22	3,38	5,99	0,79	001 00 50 01
5/32" (N° 8)	4,24	4,41	7,44	1,02	051 00 50 01
3/16" (N° 10)	4,90	5,08	8,48	1,19	101 00 20 01 02
1/4"	6,40	6,60	12,37	1,57	151 00 20 01 02
5/16"	7,97	8,17	14,80	1,98	201 00 10 01 02
3/8"	9,57	9,77	17,27	2,39	251 00 10 01 02
7/16"	11,17	11,43	19,71	2,77	301 00 10 01 02
1/2"	12,75	13	22,07	3,17	351 01 10 02
9/16"	14,32	14,57	24,51	3,58	401 00 5 01
5/8"	15,95	16,28	27,25	3,96	451 00 5 01 02
3/4"	19,12	19,45	32,13	4,77	501 00 2,5 01 02
7/8"	22,3	22,70	37,05	5,56	551 00 2 01 02
1"	25,47	26	42,06	6,35	601 00 1 01 02

Acabamento: **00 Polido**  
Acabado: Sin Recubrimiento  
Finish: Plain

**01 Zincado Branco**  
Cincado Blanco  
Zinc Plated

**02 Bicromatizado**  
Cincado Amarillo  
Yellow Zinc

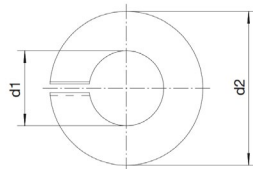
Embalagem padrão em cento  
Embalaje padrón en ciento  
Standard packaging in hundred



**ARRUELA DE PRESSÃO MÉDIA***Arandela de presión**Regular lock washer***AR PR****801**

Dimensões: DIN 127 tipo B

Material e especificações: DIN 267 - parte 26

*Dimensiones: DIN 127 Tipo B**Materiales y especificaciones: DIN 267 - parte 26**Dimensions: DIN 127 Type B**Materials and specifications: DIN 267 - part 26***Dimensões / Dimensiones / Dimensions**

Dimensão nominal <i>Dimensión nominal</i> Nominal size	ø d1		ø d2	S	Referência <i>Referencia / Reference</i>
	Interno min. (mm) <i>Interior min. / Min. inside</i>	Interno máx. (mm) <i>Interior máx. / Max. inside</i>	Externo máx. (mm) <i>Exterior máx. / Max. outside</i>	Espessura min. <i>Espesor min. / Min. thickness</i>	
5	5,10	5,40	9,20	1,10	201 00 01 02 20
6	6,10	6,50	11,80	1,50	251 00 01 02 23 20
8	8,10	8,50	14,80	1,90	351 00 01 02 23 20
10	10,20	10,70	18,10	2,05	401 00 01 02 10
12	12,20	12,70	21,10	2,35	451 00 01 02 10
14	14,20	14,70	24,10	2,85	501 00 01 02 5
16	16,20	17	27,40	3,30	551 00 01 02 5
18	18,20	19	29,40	3,30	601 00 01 1
20	20,20	21,20	33,60	3,80	651 00 02 1
22	22,50	23,50	35,90	3,80	701 00 01 1
24	24,50	25,50	40	4,80	801 02 01 1

Acabamento: 00 Polido 01 Zincado Branco 02 Bicromatizado 23 Zincado Ferro Preto  
 Acabado: Sin Recubrimiento Cincado Blanco Cincado Amarillo Cincado Hierro Negro  
 Finish: Plain Zinc Plated Yellow Zinc Zinc Iron Black

Embalagem padrão em cento  
 Embalaje padrón en ciento  
 Standard packaging in hundred





v\_26042024

[www.ciser.com.br](http://www.ciser.com.br)

