

CATÁLOGO DE PRODUCTOS

CATÁLOGO DE PRODUCTOS / PRODUCT BROCHURE



Linha **BIKE**

LÍNEA BICICLETA / BIKE LINE

CISER

PARAFUSO AUTO ATARRAXANTE - FENDA PHILLIPS

Tornillo auto atarraxador - Ranura Phillips

Self-tapping screw - Phillips drive

PA PN PH AA

LINHA / LÍNEA / LINE

350⁴

Dimensões: DIN 7981

Rosca: Auto atarraxante tipo C - DIN 7970 (ISO 1478)

Material: Aço baixo carbono

Tratamento: Cementado, temperado e revenido

Dimensiones: DIN 7981

Rosca: Auto atarraxadora tipo C - DIN 7970 (ISO 1478)

Material: Acero bajo carbono

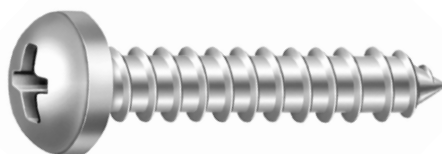
Tratamiento: Cementado, templado y revenido

Dimensions: DIN 7981

Self-tapping thread: Type C - DIN 7970 (ISO 1478)

Material: Low carbon steel

Treatment: Case-hardened, tempered and quenched



Cabeça panela
Cabeza fijadora
Pan head

Dimensões / Dimensiones / Dimensions

Dimensão nominal Dimensión nominal / Nominal size	2,2 (N° 2) 2,9 (N° 4) 3,5 (N° 6) 3,9 (N° 7) 4,2 (N° 8) 4,8 (N° 10) 5,5 (N° 12) 6,3 (N° 14)																		
	Cabeça / Head (mm)		Ø Mínimo / Minimum		Ø Máximo / Maximum		Altura mínima / Minimum height		Altura máxima / Maximum height										
	Ø Mínimo / Minimum		3,90		5,30		6,54		7,14		7,84		9,14		10,37		12,07		
	Ø Máximo / Maximum		4,20		5,60		6,90		7,50		8,20		9,50		10,80		12,50		
	Altura mínima / Minimum height		1,55		1,95		2,35		2,55		2,75		3,25		3,65		4,25		
	Altura máxima / Maximum height		1,80		2,20		2,60		2,80		3,05		3,55		3,95		4,55		
Ponteiras utilizadas Punta de atornillar / Screwdriver	N° 1		N° 1		N° 2		N° 2		N° 2		N° 2		N° 2		N° 3		N° 3		
Comprimento / Longitud / Length		Referência / Referencia / Reference																	
mm	pol / pul / in																		
6,5	1/4"	056 01 5	206 01 03 5	356 01 03 5					556 01 5										
9,5	3/8"	059 01 5	209 01 03 5	359 01 03 5	459 01 03 5	559 01 03 5	659 01 5												
13	1/2"	063 01 5	213 01 03 5	363 01 03 5	463 01 03 5	563 01 02 03 5	663 01 03 5	763 01 03 5	913 01 2										
16	5/8"		216 01 03 5	366 01 03 5	466 01 03 5	566 01 03 5	666 01 03 5	766 01 2	916 01 2										
19	3/4"		218 01 5	368 01 03 5	468 01 03 5	568 01 03 5	668 01 03 5	768 01 2	918 01 03 2										
22	7/8"			370 01 5	470 01 5	570 01 03 5	670 01 03 5	770 01 2	920 01 2										
25	1"			371 01 03 5	471 01 03 5	571 01 03 5	671 01 03 5	771 01 03 2	921 01 03 2										
32	1.1/4"				473 01 03 5	573 01 03 5	673 01 03 5	773 01 03 2	923 01 2										
38	1.1/2"					575 01 03 5	675 01 03 5	775 01 2	925 01 03 2										
45	1.3/4"							677 01 03 2	777 01 2	927 01 2									
50	2"							678 01 03 2	778 01 2	928 01 2									

Os itens grifados em cinza ou com asteriscos não são mantidos em estoque. Podem ser fornecidos, entretanto, condicionados à verificação de quantidades mínimas, preços e prazos de entrega.

Los artículos resaltados en gris o con asteriscos no se mantienen en stock. Ellos se pueden proveer, sin embargo, sujeto a la verificación de cantidades mínimas, precios y plazos de entrega

Highlighted items in gray or with asterisks are not kept in stock. They can be provided, however, subject to verification of minimum quantities, prices and delivery times.

Acabamento: 01 Zinco Branco
Acabado: Cincado Blanco
Finish: Zinc Plated

02 Bicromatizado
Cincado Amarillo
Yellow Zinc

03 Zinco Preto
Cincado Negro
Black Zinc

51 Organo Metálico
Organo Metálico
Zinc Flake coating



Embalagem padrão em cento
Embalaje padrón en ciento
Standard packaging in hundred

SOLICITE O PRODUTO PELO CÓDIGO / Solicite el producto por el código / Request the product by code

Exemplo: Parafuso auto atarraxante Fenda Phillips - Dimensão 4,8(N°10) X 13 mm Zinco Branco - Código 35066301.

Ejemplo: Tornillo auto atarraxador - Ranura Phillips - Dimensión 4,8(N°10) X 13 mm Cincado Blanco - Código 35066301.

Example: Self-tapping screw - Phillips Drive - Dimension 4,8(N°10) X 13 mm Zinc Plated - Code 35066301.

Todas as imagens deste catálogo são de carácter ilustrativo.

Todas las imágenes de este catálogo son de carácter ilustrativo. / All images of this catalog are for mere illustrative purposes.

Expecificações

Especificaciones
Specifications

Especificações técnicas e padrões de normas

Especificaciones técnicas y estándares de normas

Technical specifications and standard rules

Ponteiras utilizadas na instalação

Punta de atornillar
Screwdriver

Dimensões do produto

Dimensiones del producto
Product dimensions

Código da linha

Código da línea
Line code

Código Bitola x Comprimento

Código medida x largo
Size x length code

Código que define o acabamento (ver rodapé)

Código que define el acabado (ver pie de página)

Code which defines the finishing (see footnote)

Embalagem padrão por unidade de venda

Envase estándar por unidad de venta
Standard package per sale unit

Seta de continuação de linha e comprimento

Indicador de continuación de línea
Indicator of line continuation

Identificação de itens não mantidos em estoque

Identificación de los artículos que no se mantienen en stock

Identification of items not kept in stock









Códigos e tipos de acabamentos

Códigos y tipos de acabado
Codes and types of finishings

Exemplo de formação do código de compra

Ejemplo de formación del código de compra
Purchase code formation of example

Bike / Bicicleta / Bike

Linha Línea / Line	Descrição / Descripción / Description	Rosca Thread	Imagem Imagen / Image	Página Page
702 - 703	Linha Bike - Conjunto eixo bicicleta <i>Línea Bicicleta - Conjunto eje bicicleta</i> <i>Bike Line - Bicycle axle set</i>	CEI		4
704 - 705	Linha Bike - Porca sextavada bicicleta <i>Línea Bicicleta - Tuerca hexagonal bicicleta</i> <i>Bike Line - Bicycle hex nut</i>	UNF/CEI		5
716	Linha Bike - Porca sextavada flangeada dentada para bicicleta <i>Línea Bicicleta - Tuerca flange dentada para bicicleta</i> <i>Bike Line - Serrated hex flange nut</i>	CEI		5
706	Linha Bike - Eixo bicicleta <i>Línea Bicicleta - Eje bicicleta</i> <i>Bike Line - Bicycle axle</i>	CEI		6
707	Linha Bike - Cone <i>Línea Bicicleta - Cono</i> <i>Bike Line - Cone</i>	CEI		6
708	Linha Bike - Anel espaçador <i>Línea Bicicleta - Anillo espaciador</i> <i>Bike Line - Spacer ring</i>	-		7
710	Linha Bike - Parafuso sextavado <i>Línea Bicicleta - Tornillo hexagonal con tuerca</i> <i>Bike Line - Hex cap screw with hex nut</i>	UNF		7
711	Linha Bike - Parafuso trava com porca sextavada <i>Línea Bicicleta - Tornillo trava con tuerca hexagonal</i> <i>Bike Line - Binder bolt with hex nut</i>	CEI Parcial Partial		8

LINHA BIKE - CONJUNTO EIXO BICICLETA

Línea Bicicleta - Conjunto eje bicicleta

Bike Line - Bicycle axle set

CJ EX BI CEI**702 - 703****Dimensões:**

Eixo, cone, anel espaçador, contra porca

e arruela lisa: Padrão CISER

Rosca CEI: Padrão CISER

PO SX: ASME B 18.2.2

Fornecido com componentes desmontados,
acondicionados em sacos individuais por conjunto*Dimensiones:**Eje, Cono, anillo espaciador, contra tuerca y**arandela plana: Padrón CISER**Rosca CEI: Padrón CISER**Tuerca hexagonal: ASME B 18.2.2**No es suministrado ensamblado,**envasado en bolsas individuales por conjunto**Dimensions:**Axle, cone, spacer ring, counter nut and plain**washer: CISER standard**CEI thread: CISER standard**Hex nut: ASME B 18.2.2**Supplied with disassembled components,
packaged in individual bags per set***702****Conjunto com contra porca***Conjunto con contra tuerca**Set with lock nut***703****Conjunto com contra porca e espaçador***Conjunto con contra tuerca y espaciador**Set with lock nut and spacer***Dimensões / Dimensiones / Dimensions**

Comprimento Longitud / Length (mm)		Rosca Thread	Sem contra porca Sin contra tuerca Without lock nut	Referência / Referencia / Reference	
				Com contra porca / Con contra tuerca / With lock nut	
Eixo Eje / Axle	135	45	5/16"	231	00 0,5
				231	00 0,5
140	45	45	5/16"	232	00 0,5
				232	00 0,5
140		47		282	00 0,5

EIXO TRASEIRO / EJE POSTERIOR / REAR AXLE

Comprimento Longitud / Length (mm)		Rosca Thread	Sem contra porca Sin contra tuerca Without lock nut	Sem contra porca, com espaçador Sin contra tuerca, con espaciador Without lock nut, with spacer	Referência / Referencia / Reference	
					Com contra porca Con contra tuerca / With lock nut	Com contra porca e espaçador Con contra tuerca y espaciador With lock nut and spacer
Eixo Eje / Axle	160	60	3/8"	3/8"	285	00 0,5
					285	00 0,5
175	65	65	3/8"	3/8"	288	00 0,5
					288	00 0,5

Componentes do conjunto:

1 Eixo de bicicleta - Polido
 2 Cones - Enegricido de Têmpera
 2 Arruelas lisas - Zinco Branco
 2 Porcas - Zinco Branco
 2 Porcas baixas - Zinco Branco
 (Somente para conjunto com contra porca)

Observações:

Eixo 5/16" utiliza porca normal (Chave 1/2").
 Contra porca: Referem-se às porcas baixas
 5/16" e 3/8" com 5 mm de altura.

Componentes del conjunto:

1 Eje de bicicleta - Sin Recubrimiento
 2 Conos - Templado Negro
 2 Arandelas planas - Cincado Blanco
 2 Tuercas - Cincado Blanco
 2 Contra tuercas - Cincado Blanco
 (Solamente para conjunto con contra tuerca)

Observaciones:

Eje 5/16" utiliza tuerca standard (Entre caras 1/2").
 Contra tuerca: Refiéranse a tuercas bajas
 5/16" y 3/8" con 5 mm de altura.

Componentes of the set:

1 Bicycle axle - Plain
 2 Cones - Black Oxide
 2 Plain washers - Zinc Plated
 2 Nuts - Zinc Plated
 2 Lock nut - Zinc Plated
 (Only for set with lock nut)

Observations:

Axle 5/16" uses standard nuts (Across flat 1/2").
 Lock nut: Refers to low nuts 5/16"
 and 3/8" with 5 mm height.

Acabamento: 00 Polido
Acabado: Sin Recubrimiento
Finish: Plain

Embalagem padrão em cento
Embalaje padrón en ciento
Standard packaging in hundred



LINHA BIKE - PORCA SEXTAVADA BICICLETA*Línea Bicicleta - Tuerca hexagonal bicicleta**Bike Line - Bicycle hex nut***PO SX CEI**UNF: **704**
CEI: **705**

Dimensões: ASME B 18.2.2
Rosca: UNF ASME B 1.1- 2A
CEI BS 811 - Média

*Dimensiones: ASME B 18.2.2
Rosca: UNF ASME B 1.1- 2A
CEI BS 811 - Media*

*Dimensions: ASME B 18.2.2
Thread: UNF ASME B 1.1- 2A
CEI BS 811 - Medium*



(a) Para uso no eixo dianteiro.
(b) Para uso no eixo traseiro.

(a) Para utilizar en el eje delantero.
(b) Para utilizar en el eje posterior.

(a) For use on the front axle.
(b) For use on the rear axle.

Dimensões / Dimensiones / Dimensions

Dimensão nominal <i>Dimensión nominal</i> Nominal size	F.P.P. H.P.P. T.P.I.	F	H	Referência / Referencia / Reference
		Chave <i>Entre caras / Across flat</i>	Altura mínima <i>Minimum height</i>	
1/4"	28 UNF	3/8"	5,39	153 01 10
5/16"	26 CEI	9/16"	7,11	206 01 5
3/8"	26 CEI	9/16"	8,13	(b)256 01 5
5/16" Baixa <i>Baja / Low</i>	26 CEI	9/16"	5	(a)226 01 5
3/8" Baixa <i>Baja / Low</i>	26 CEI	9/16"	5	(b)276 01 5

LINHA BIKE - PORCA SEXTAVADA FLANGEADA DENTADA PARA BICICLETA*Línea Bicicleta - Tuerca flange dentada para bicicleta**Bike Line - Serrated hex flange nut***PO SX FL DE**CEI: **716**

Dimensões: Padrão CISER
Rosca: BS 811 - Média
Material: Aço baixo carbono

*Dimensiones: Padrón CISER
Rosca: BS 811 - Media
Material: Acero bajo carbono*

*Dimensions: CISER standard
Thread: BS 811 - Medium
Material: Low carbon steel*

**Dimensões / Dimensiones / Dimensions**

Dimensão nominal <i>Dimensión nominal</i> Nominal size	F.P.P. H.P.P. T.P.I.	Chave <i>Entre caras</i> Across flat	Altura total máxima <i>Maximum total height</i>	Ø Flange (ref.) Ø Reborde Ø Flange	Embalagem padrão <i>Embalaje padrón</i> Standard packaging	Referência <i>Referencia</i> Reference
3/8	26	15	10,30	20,00	Caixa de papelão <i>Caja de cartón / Carton box</i>	279 01 2

Acabamento: **01 Zincado Branco**
Acabado: **Cincado Blanco**
Finish: **Zinc Plated**

Embalagem padrão em cento
Embalaje padrón en ciento
Standard packaging in hundred



LINHA BIKE - EIXO BICICLETA

Línea Bicicleta - Eje bicicleta

Bike Line - Bicycle axle

EX BI CEI

LINHA / LÍNEA / LINE

CEI: **706**

Dimensões: Padrão CISER

Rosca: Parcial sobreposta / Padrão

CISER Material: Aço baixo carbono

Dimensiones: Padrón CISER

Rosca: Parcial sobrepuesta / Padrón CISER

Material: Acero bajo carbono

Dimensions: CISER Standard

Partial thread: / CISER standard

Material: Low carbon steel



Dimensões / Dimensiones / Dimensions

Comprimento / Longitud / Length (mm)		Referência / Referencia / Reference	
Eixo / Eje / Axle	Rosca / Thread	5/16"	3/8"
135	45	231 00 1	
140	45	232 00 1	
140	47		282 00 1
160	60		285 00 1

LINHA BIKE - CONE

Línea Bicicleta - Cono

Bike Line - Cone

CN CEI

LINHA / LÍNEA / LINE

CEI: **707**

Dimensões: Padrão CISER

Rosca: BS 811 - Média

Tratamento: Cementado, temperado e revenido

Material: Aço baixo carbono

Dimensiones: Padrón CISER

Rosca: BS 811 - Media

Tratamiento: Cementado, templado y revenido

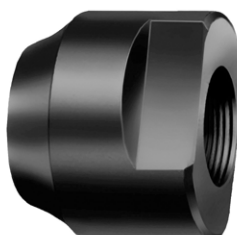
Material: Acero bajo carbono

Dimensions: CISER standard

Thread: BS 811 - Medium

Treatment: Case-hardened, tempered and quenched

Material: Low carbon steel



Dimensões / Dimensiones / Dimensions

Dimensão nominal / Dimensión nominal / Nominal size	F.P.P. / H.P.P. / T.P.I.	Chave / Entre caras / Across flat	Referência / Referencia / Reference
3/8"	26	9/16"	256 04 1

Acabamento: **00 Polido**
Acabado: Sin Recubrimiento
Finish: Plain

04 Enegrecido de Têmpera
Templado Negro
Black Oxide

Embalagem padrão em cento
Embalaje padrón en ciento
Standard packaging in hundred

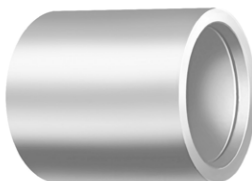


708**LINHA BIKE - CONE***Línea Bicicleta - Cono**Bike Line - Cone***CN CEI**

Dimensões: Padrão CISER
Material: Aço baixo carbono

Dimensiones: Padrón CISER
Material: Acero bajo carbono

Dimensions: CISER standard
Material: Low carbon steel



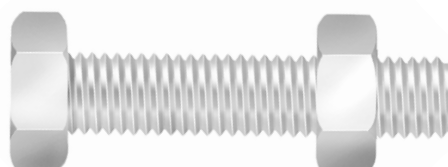
Dimensões / Dimensiones / Dimensions			
Dimensão nominal / Dimensión nominal / Nominal size	Ø Externo Exterior / Outside (max.)	Altura / Height (ref.) (mm)	Referência / Referencia / Reference
3/8"	14,50	14	251 01 00 1

LINHA BIKE - PARAFUSO SEXTAVADO*Línea Bicicleta - Tornillo hexagonal con tuerca**Bike Line - Hex cap screw with hex nut***PA SX C / PO SX****UNF: 710**

Dimensões: Parafuso: ASME B 18.2.1
Porca: ASME B 18.2.2
Rosca: ASME B 11-2A
Material: Aço baixo carbono
Fornecido com componente desmontado

Dimensiones: Tornillo: ASME B 18.2.1
Tuerca: ASME B 18.2.2
Rosca: ASME B 11-2A
Material: Acero bajo carbono
No es suministrado ensamblado

Dimensions: Screw: ASME B 18.2.1
Nut: ASME B 18.2.2
Thread: ASME B 11-2A
Material: Low carbon steel
Supplied with disassembled component



Dimensões / Dimensiones / Dimensions						
Dimensão nominal Dimensión nominal Nominal size	F.P.P. H.P.P. / T.P.I.	Chave Entre caras Across flat	Altura máxima Maximum height	Comprimento de rosca Longitud de la rosca Thread length	Referência Referencia Reference	Aplicação Aplicación Application
1/4" x 5/8"	28	7/16"	4,14	Rosca inteira Rosca entera Full thread	157 01 5	Bagageiro Portaequipajes Luggage carrier
5/16" x 1.3/4"	24	1/2"	5,36	Rosca inteira Rosca entera Full thread	213 01 2	Quadro/Selim Tija de sillín Seatpost

Acabamento: **00 Polido** **01 Zincado Branco**
Acabado: *Sin Recubrimiento* *Cincado Blanco*
Finish: *Plain* *Zinc Plated*

Embalagem padrão em cento
Embalaje padrón en ciento
Standard packaging in hundred



LINHA BIKE - PARAFUSO TRAVA COM PORCA SEXTAVADA*Línea Bicicleta - Tornillo traba con tuerca hexagonal**Bike Line - Binder bolt with hex nut***PA PN TV C/ PO SX****CEI: 711**

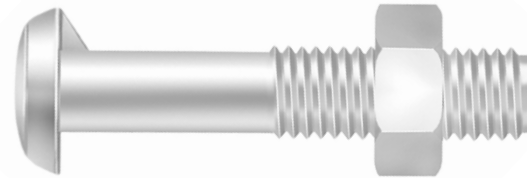
Dimensões: Parafuso: Padrão CISER

Porca: ASME B 18.2.2

Rosca : CEI BS 811 - Média - Parcial sobreposta

Material: Aço baixo carbono

Fornecido com componente desmontado

*Dimensiones: Tornillo: Padrón CISER**Tuerca: ASME B 18.2.2**Rosca : CEI BS 811 - Media - Parcial sobrepuesta**Material: Acero bajo carbono**No es suministrado ensamblado**Dimensions: Bolt: CISER standard**Nut: ASME B 18.2.2**Thread : CEI BS 811 - Medium - Partial thread**Material: Low carbon steel**Supplied with disassembled component***Dimensões / Dimensiones / Dimensions**

Dimensão nominal Dimensión nominal Nominal size	F.P.P. H.P.P. / T.P.I.	Cabeça / Cabeza / Head		Comprimento de rosca Longitud de la rosca Thread length	Porca chave Entre caras de la tuerca Nut across	Referência Referencia Reference	Aplicação Aplicación Application
		Ø (ref.)	Altura / Height (ref.)				
5/16" x 1.1/2"	26		5	7/8"	1/2"	212 01 2	Selim Sillin / Seat
5/16" x 1.3/4"	26	16,50	5	7/8"	1/2"	213 01 2	Selim Sillin / Seat

Acabamento: **01 Zincado Branco**
 Acabado: **Cincado Blanco**
 Finish: **Zinc Plated**

Embalagem padrão em cento
 Embalaje padrón en ciento
 Standard packaging in hundred





www.ciser.com.br

CISER