

PARAFUSO

LIFTER E ARRUELA CÔNCAVA

PARA CORREIA ELEVADORA

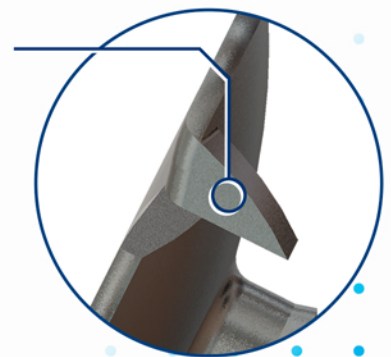


A Ciser se destaca como pioneira no mercado nacional a fornecer **parafusos para correia elevadora** com esta geometria.

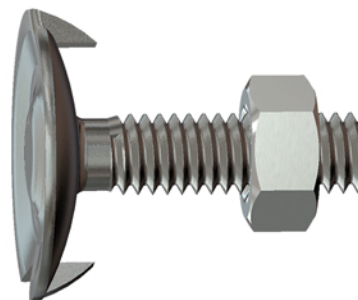
A alteração do conceito geométrico da trava do produto (substituição da saliência abaixo da cabeça por dentes estampados) aprimora o encravamento do parafuso na borracha e garante maior segurança e eficácia na instalação das canecas utilizadas em elevadores para transporte de grãos e similares.

PERFIL DE CABEÇA INOVADOR

Os novos **Parafusos Lifter** para correia elevadora com porca **sextavada** apresentam duas garras que promovem maior aderência à correia e, conseqüentemente, maior resistência ao giro durante a aplicação, permitindo que a porca seja facilmente montada ou removida.



PARAFUSO LIFTER PARA CORREIA ELEVADORA COM PORCA SEXTAVADA



Linha 1N331

Dimensões / Dimensiones / Dimensions						
Dimensão nominal / Dimensión nominal / Nominal size	1/4"			5/16"		
F.P.P. / H.P.P. / T.P.I.	20			18		
o Cabeça / Cabeza / Head (ref.)	23			28		
Comprimento / Longitud / Length	Referência / Referencia / Reference					
3/4"	158	00	2	208	00	2
7/8"	159	00	2			
1"	160	00	2	210	00 01	2
1.1/4"	161	00	2	211	00 01 02	2
1.1/2"	162	00	2	212	00 02	2
1.3/4"				213	00	2
2"				214	00	2

Linha 1N334

Dimensões / Dimensiones / Dimensions						
Dimensão nominal / Dimensión nominal / Nominal size	M6		M8		M12	
Passo / Paso / Pitch	1,0		1,25		1,75	
o Cabeça / Cabeza / Head (ref.)	20		28		42	
Comprimento / Longitud / Length	Referência / Referencia / Reference					
25				359	00	2
30	261	00	2	361	00 01	2
35				362	00	2
40				363	00	2
45					463	00
					464	00

Obs.: Bitola M10 disponível na Linha 334.

Linha 1N336

Dimensões / Dimensiones / Dimensions						
Dimensão nominal / Dimensión nominal / Nominal size	1/4"			5/16"		
F.P.P. / H.P.P. / T.P.I.	20			18		
o Cabeça / Cabeza / Head (ref.)	25			30		
Comprimento / Longitud / Length	Referência / Referencia / Reference					
3/4"	158	00	2			
1"	160	00	2	210	00	2
1.1/4"	161	00	2	211	00	2
1.1/2"	162	00	2	212	00	2
1.3/4"				213	00	2
2"				214	00	2

Obs.: Bitola 3/8 disponível na Linha 336.

Acabamento: 00 Polido
Acabado: Sin Recubrimiento
Finish: Plain

01 Zincado Branco
Cincado Blanco
Zinc Plated

02 Bicromatizado
Cincado Amarillo
Yellow Zinc

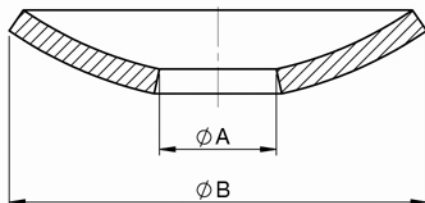
Embalagem padrão em cento
Embalaje padrón en ciento
Standard packaging in hundred

ARRUELA CÔNCAVA PARA PARAFUSO CORREIA ELEVADORA



Linha
1D201

Dimensões / Dimensiones / Dimensions			
Dimensão nominal <i>Dimensión nominal / Nominal size</i>	\varnothing B	\varnothing A	Referência <i>Referencia / Reference</i>
	Externo / Exterior / Outside	Interno / Interior / Inside	
1/4" (M6)	24	7	151 01 10
			151 01G 25
5/16" (M8)	31	9,5	201 01 10
			201 01G 20
3/8" (M10)	38,5	11,5	251 01 5
			251 01G 10
1/2" (M12)	49,5	14	351 01 2,5
			351 01G 5



Acabamento: **01** Zincado Branco
 Acabado: *Cincado Blanco*
 Finish: *Zinc Plated*

G = Granel Embalagem padrão em cento
 G = Granel *Embalaje padrón en ciento*
 G = Bulk Standard packaging in hundred