

TORNILLO

# LIFTER Y ARANDELA CÓNCAVA

PARA CORREA ELEVADORA

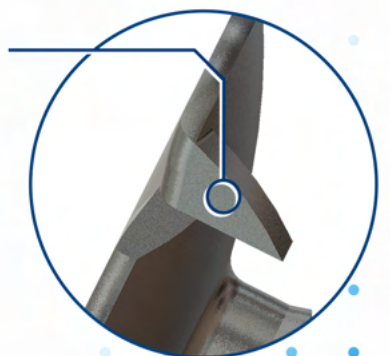


Ciser se destaca como pionera en el mercado nacional en el suministro de **tornillos para cinta de cangilones con esta geometría.**

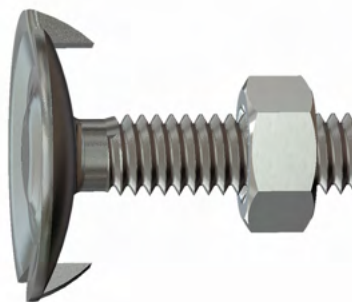
La alteración en el concepto geométrico de cierre del producto (sustitución de las protuberancias debajo de la cabeza por dientes estampados) mejora el enclavamiento del tornillo en la goma y garantiza una mayor seguridad y eficacia en la instalación de los cangilones usados en los elevadores para el transporte de granos y productos similares.

## INNOVADOR PERFIL DE CABEZA

Los nuevos **tornillos Lifter para cinta de cangilones con tuerca hexagonal** cuentan con dos garras que proporcionan una mayor adherencia a la cinta y, por tanto, una mayor resistencia al giro durante la aplicación, lo que permite armar o desarmar la tuerca con facilidad.



# TORNILLO LIFTER PARA CINTA DE CANGILONES CON TUERCA HEXAGONAL



## Línea 1N331

### Dimensões / Dimensiones / Dimensions

Dimensão nominal / Dimensión nominal / Nominal size	1/4"			5/16"		
F.P.P. / H.P.P. / T.P.I.	20			18		
o Cabeça / Cabeza / Head (ref.)	23			28		
Comprimento / Longitud / Length	Referência / Referencia / Reference					
3/4"	158	00	2	208	00	2
7/8"	159	00	2			
1"	160	00	2	210	00 01	2
1.1/4"	161	00	2	211	00 01 02	2
1.1/2"	162	00	2	212	00 02	2
1.3/4"				213	00	2
2"				214	00	2

## Línea 1N334

### Dimensões / Dimensiones / Dimensions

Dimensão nominal / Dimensión nominal / Nominal size	M6		M8		M12	
Passo / Paso / Pitch	1,0		1,25		1,75	
o Cabeça / Cabeza / Head (ref.)	20		28		42	
Comprimento / Longitud / Length	Referência / Referencia / Reference					
25			359	00	2	
30	261	00	2	361	00 01	2
35				362	00	2
40				363	00	2
45					463	00
					464	00
						1
						1

Obs.: Diâmetro M10 disponível na Línea 334.

## Línea 1N336

### Dimensões / Dimensiones / Dimensions

Dimensão nominal / Dimensión nominal / Nominal size	1/4"			5/16"		
F.P.P. / H.P.P. / T.P.I.	20			18		
o Cabeça / Cabeza / Head (ref.)	25			30		
Comprimento / Longitud / Length	Referência / Referencia / Reference					
3/4"	158	00	2			
1"	160	00	2	210	00	2
1.1/4"	161	00	2	211	00	2
1.1/2"	162	00	2	212	00	2
1.3/4"				213	00	2
2"				214	00	2

Obs.: Diâmetro 3/8 disponível na Línea 336.

Acabamento: 00 Polido  
Acabado: Sin Recubrimiento  
Finish: Plain

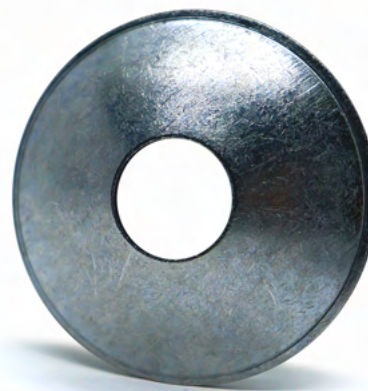
01 Zincado Branco  
Cincado Blanco  
Zinc Plated

02 Bicromatizado  
Cincado Amarillo  
Yellow Zinc

Embalagem padrão em cento  
Embalaje padrón en ciento  
Standard packaging in hundred

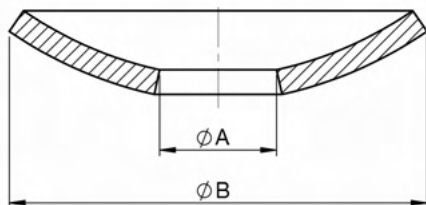
# ARANDELA CÔNCAVA

## PARA EL TORNILLO DE LA CORREA ELEVADORA



Línea  
**1D201**

Dimensões / Dimensiones / Dimensions			
Dimensão nominal <i>Dimensión nominal / Nominal size</i>	ø B	ø A	Referência <i>Referencia / Reference</i>
	Externo / Exterior / Outside	Interno / Interior / Inside	
1/4" (M6)	24	7	151 01 10
			151 01G 25
5/16" (M8)	31	9,5	201 01 10
			201 01G 20
3/8" (M10)	38,5	11,5	251 01 5
			251 01G 10
1/2" (M12)	49,5	14	351 01 2,5
			351 01G 5



Acabamento: **01** Zincado Branco  
 Acabado: *Cincado Blanco*  
 Finish: *Zinc Plated*

G = Granel      Embalagem padrão em cento  
 G = Granel      *Embalaje padrón en ciento*  
 G = Bulk        Standard packaging in hundred